

GENERALPLANNER TEAM

Architektur ARGE Ruch & Partner Architekten AG Via Bortas 2 7500 St. Moritz rba architekten gmbh eth sia Balenstrasse 10 4600 Olten Kostenplaner exact Kostenplanung AG Hauptstrasse 21 3076 Worbs	Bauingenieur (Massivbau) Widmer Ingenieure AG Theaterweg 1 7000 Chur Bauingenieur (Holzbau) Pirmin Jung Bahnhofpark 1 7320 Sargans Bauphysik Kuster + Partner Hartertstrasse 10 7000 Chur	Elektroingenieur EMPlus Tomascsett Via dal Bagn 16 7500 St. Moritz Lüftungstechniker Kalberer + Partner Werksstrasse 2 7004 Chur HS Ingenieur Gini Planung Via Parvenda 1 7078 Lenzerheide	Landschaftsarchitekt grünwerk1 landschaftsarchitekten Lebensgasse 15 4600 Olten Brandschutzingenieur Res Schmid rsc Bauconsult Via Maistra 52 7505 Celerina Gastroplaner Gallian GmbH Erblesstrasse 4 5234 Villigen
---	---	--	---

ÄNDERUNGSLISTE

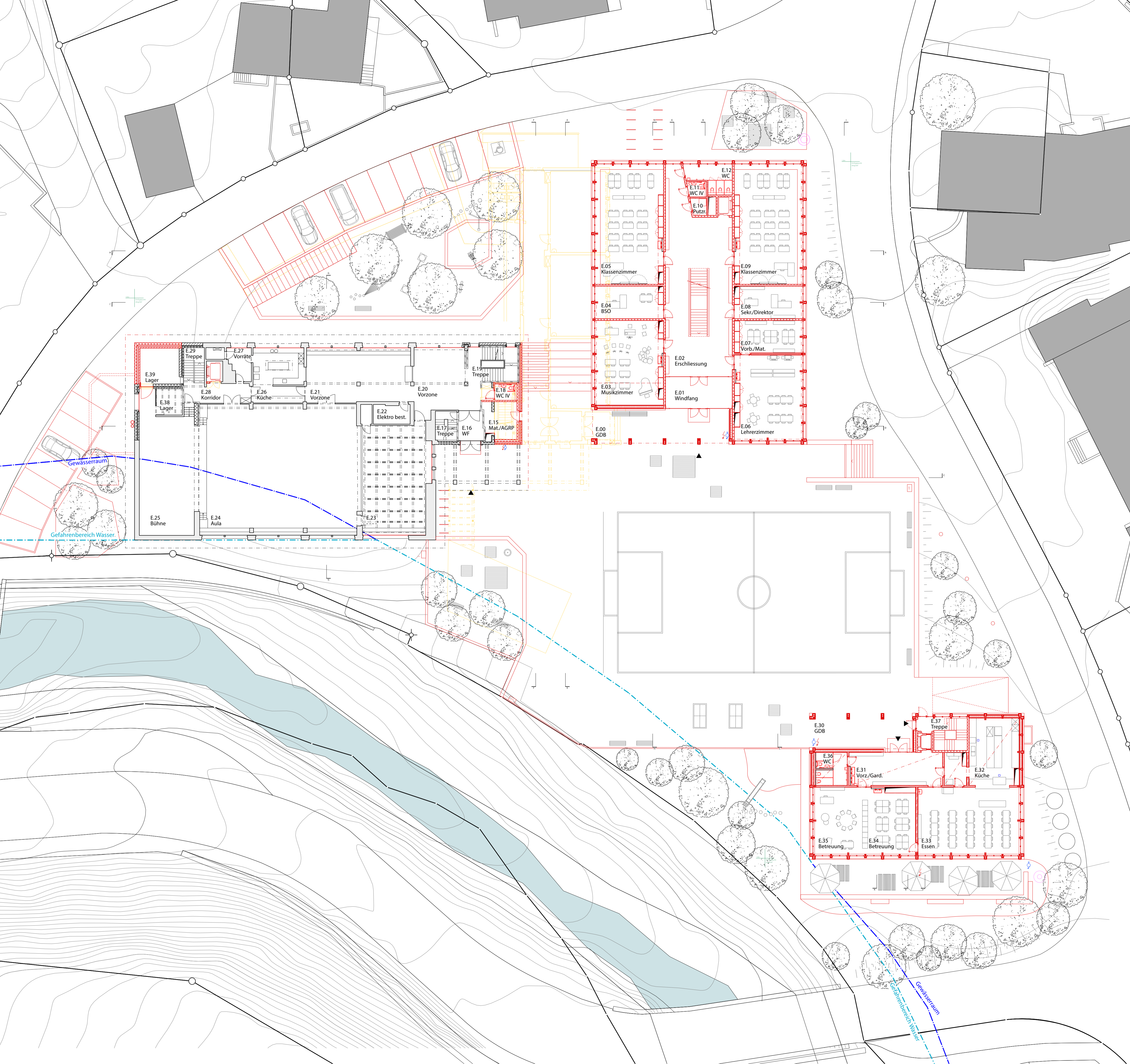
Index	Datum	Änderungen

LEGENDE BEZEICHNUNGEN	LEGENDE UMBAU	HINWEISE
<ul style="list-style-type: none"> — Beton — Erdbebensicher (ohne Einlagen) — Beton vorfabriziert — Backstein — Kalksandstein — Dämmung — Kragplattenanschluss SC/GR — Holzwerkstoff / Zementasbestplatte — Gipswerkstoff / Putz / hydrophobiert — Gipswerkstoff feuerfest / diamant — Sichtfläche Beton / Mauerwerk — Aussparung in Decke — Thermurelement SC/GR — Kote fertig — Kote roh — Revision und Index BWD: Boden Wand Decke FB: fertiger Boden; RB: roher Boden DD: fertige Decke; RD: rohe Decke BR: Brüstung; ST: Sturz FB: Fensterbank; SW: Schwelle BH: Baumhöhe; RH/L: Lüftung-Raumhöhe DW: Dachwasser; St: Sickerwasser WAS: Schmutzwasser; WAR: Reinwasser 	<ul style="list-style-type: none"> — Bestehend — Neu — Abbruch 	<ul style="list-style-type: none"> • Bei sämtlichen Arbeiten ist der Bericht zur Schadensprüfung zu berücksichtigen und die entsprechenden Massnahmen und Vorgaben sind einzuhalten. • Sämtliche Betonkanten werden ohne Dreieckkleben geschalt. • Deckenkanten und Stürze sind mit Wassernasen auszuführen (Trapedeste). • Sämtliche Mauerkanten werden mass in nass sauber abgeglättet. • Wo nichts anderes vorkommt: Wand- und Deckenschalung Typ 2. • Gefälle von Mauerkanten nach Angaben Architekt. • In der Regel Quergefälle 1cm in der Richtung der kleineren Mauerhöhe. • Sockel u. Brüstungen im Fensterbereich werden mit 1cm Anzug und Aufbondung betoniert. • Alle Sanitär- u. Kücheninstallationen sind schallgedämmt zu montieren. • Risse und Werkpläne sind durch den Architekten genehmigen zu lassen. • Ingenieurpläne sind als Schutz- und Anmerkungpläne verbindlich. • Masse für Bauleistungen sind vom Unternehmer eigenverantwortlich am Bau zu nehmen. • Typenbezeichnungen und Materialangaben sind vom Unternehmer auf eigene Verantwortung zu kontrollieren und durch den Hersteller/ Lieferanten bestätigen zu lassen. • Aussparungen sind den Spezialplanen für Elektro, Sanitär, Heizung und Lüftung, bzw. einem koordinierten Aussparungsplan zu entnehmen. • Sämtliche eingetragene Kotten beziehen sich auf ±0.00 = OK FB EG Schulhaus bestand. • Mass Türhöhen ab OK fertiger Brüstung/Schwelle bis UK rohem Sturz. • Mass Fensterhöhen ab OK fertiger Brüstung/Schwelle bis UK rohem Sturz. • Sämtliche Masse sind vom Unternehmer am Bau zu Prüfen. • Unstimmigkeiten sind der Bauleitung sofort zu melden.



112_W_WESS_GR Scola Grava

Objekt	Neubau Scola Grava, Savognin	OK FB Schulhaus Bestand =	±0.00 = 1175.95 m.ü.M.
Bauherrschaft	Gemeinde Sursee Weia Cantunala 27 7453 Tinizong		
Plannummer	112_BP200_121	Massstab:	1:200
Planinhalt	1. Untergeschoss ohne ESH	Format:	DIN A1
Projektstand	Bauprojekt	Erstellt:	20.09.23 1 ck
		Revidiert:	20.10.23 1 ck



GENERALPLANNER TEAM

Architektur ARGE Ruch & Partner Architekten AG Via Brattas 2 7500 St. Moritz rba architekten gmbh eth sia Bäckerstrasse 10 4600 Olten	Bauingenieur (Massivbau) Widmer Ingenieure AG Theaterweg 1 7000 Chur Bauingenieur (Holzbau) Pirmin Jung Bahnhofpark 1 7320 Sargans	Elektroingenieur EMPlus Tomascsett Via da Sagl 16 7500 St. Moritz Lüftungsingenieur Kalberer + Partner Werkerstrasse 2 7004 Chur	Landschaftsarchitekt grünwerk1 landschaftsarchitekten Lebensgasse 15 4600 Olten Bandschutzingenieur Res Schmid rsc Baucorssult Via Maistra 52 7505 Celerina
Kostenplaner exact Kostenplanung AG Hauptstrasse 21 3076 Worbs	Bauphysik Kuster + Partner Hartertstrasse 10 7000 Chur	HS Ingenieur Gini Planung Via Parvenda 1 7078 Lenzerheide	Gestaltungsplaner Galliani GmbH Erblesstrasse 4 5234 Villigen

ÄNDERUNGSLISTE

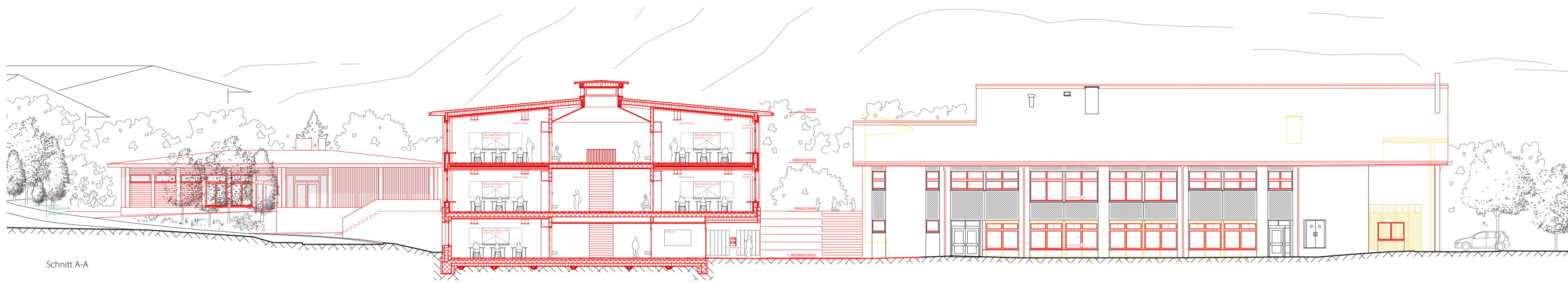
Index	Datum	Änderungen

LEGENDE BEZEICHNUNGEN	LEGENDE UMBAU	HINWEISE
<ul style="list-style-type: none"> ■ Beton ■ Betondeckungschiel (ohne Einlagen) ■ Beton vorfabriziert ■ Backstein ■ Kalksandstein ■ Dämmung ■ Kragplattenanschluss SC/GR ■ Holzwerkstoff / Zementasbestplatte ■ Gipswerkstoff / Putz / hydrophobiert ■ Gipswerkstoff feuertest / diamant ■ Sichtfläche Beton / Mauerwerk ■ Aussparung in Decke ■ Thermulelement SC/GR ■ Kote fertig ■ Kote roh ○ Revision und Index BWD: Boden Wand Decke FB: fertiger Boden; RB: roher Boden FD: fertige Decke; RD: rohe Decke BR: Brüstung; ST: Sturz FB: Fensterbank; SW: Schwelle RH: Raumhöhe; RH(L): Lüfter-Raumhöhe DW: Dachwasser; St: Sickerwasser WAS: Schmutzwasser; WAR: Reinabwasser 	<ul style="list-style-type: none"> ■ Bestehend ■ Neu ■ Abbruch 	<ul style="list-style-type: none"> • Bei sämtlichen Arbeiten ist der Bericht zur Schadensprüfung zu berücksichtigen und die entsprechenden Massnahmen und Vorgaben sind einzuhalten. • Sämtliche Betonkanten werden ohne Dreieckkleben geschalt. • Deckenkanten und Stürze sind mit Wasserrinnen auszuführen (Trapedeste). • Sämtliche Mauerkronen werden mass in nass sauber abgeglättet. • Wo nichts anderes vermerkt ist: Wand- und Deckenschalung Typ 2. • Gefälle von Mauerkronen nach Angaben Architekt. • In der Regel Quergefälle 1cm in der Richtung der kleineren Mauerhöhe. • Sockel u. Brüstungen im Fensterbereich werden mit 1cm Anzug und Aufbindung betoniert. • Alle Sanitär- u. Kücheninstallationen sind schalldämmend zu montieren. • Risse und Werkpläne sind durch den Architekten genehmigen zu lassen. • Ingenieurpläne sind als Schutz- und Anmerkungpläne verbindlich. • Masse für Bauleistungen sind vom Unternehmer eigenverantwortlich am Bau zu nehmen. • Typenbezeichnungen und Materialangaben sind vom Unternehmer auf eigene Verantwortung zu kontrollieren und durch den Hersteller/ Lieferanten bestätigen zu lassen. • Aussparungen sind den Spezialplänen für Elektro, Sanitär, Heizung und Lüftung, bzw. einem koordinierten Aussparungsplan zu entnehmen. • Sämtliche eingetragene Koten beziehen sich auf ±0.00 = OK FB EG Schulhaus bestand. • Mass Türhöhen ab OK fertiger Brüstung/Schwelle bis UK rohem Sturz. • Mass Fensterhöhen ab OK fertiger Brüstung/Schwelle bis UK rohem Sturz. • Sämtliche Masse sind vom Unternehmer am Bau zu Prüfen. • Unstimmigkeiten sind der Bauleitung sofort zu melden.

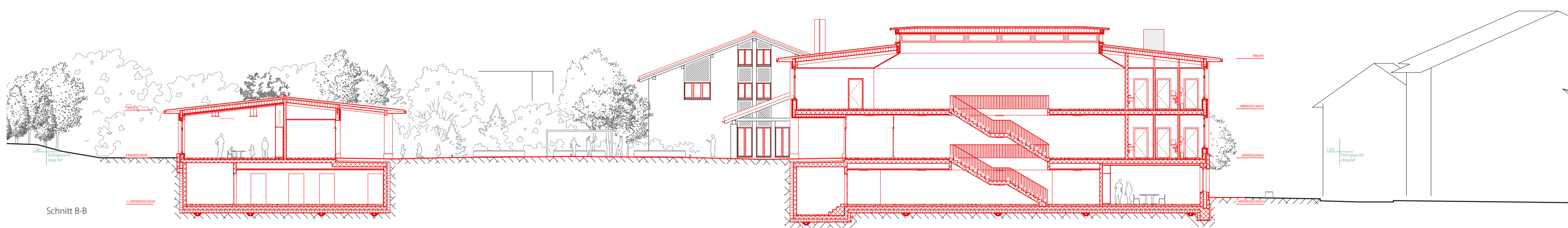


112_W_WESS_GR Scola Grava

Objekt	Neubau Scola Grava, Savognin	OK FB Schulhaus Bestand =	±0.00 = 1175.95 m.u.M.
Bauherrschaft	Gemeinde Sursee Weia Cantunab 37 7453 Tinizong		
Plannummer	112_BP200_131	Massstab:	1:200
Planinhalt	Erdgeschoss ohne ESH	Format:	DIN A1
Projektstand	Bauprojekt	Erstellt:	20.09.23 1 ck
		Revidiert:	20.10.23 1 ck



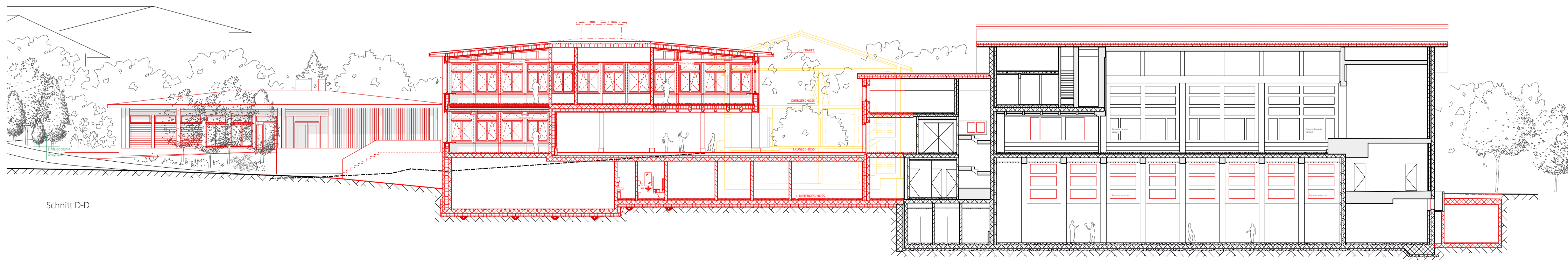
Schnitt A-A



Schnitt B-B



Schnitt C-C



Schnitt D-D

GENERALPLANER TEAM

<p>Architektur ARGE Ruch & Partner Architekten AG Via Brattas 2 7500 St. Moritz</p> <p>rba architekten gmbh eth sia Bäckerstrasse 10 4600 Olten</p> <p>Kostenplaner exact Kostenplanung AG Hauptstrasse 21 3076 Worbs</p>	<p>Bauingenieur (Massivbau) Widmer Ingenieure AG Theaterweg 1 7000 Chur</p> <p>Bauingenieur (Holzbau) Pirmin Jung Bahnhofpark 1 7320 Sargans</p> <p>Bauphysik Kuster + Partner Hartbertstrasse 10 7000 Chur</p>	<p>Elektroingenieur EMPlus Tomascsett Via da Sagl 16 7500 St. Moritz</p> <p>Lüftungstechniker Kalberer + Partner Werktasse 2 7004 Chur</p> <p>HS Ingenieur Gini Planung Via Parvenda 1 7078 Lenzerheide</p>	<p>Landschaftsarchitekt grünwerk1 landschaftsarchitekten Lebensgasse 15 4600 Olten</p> <p>Brandschutzingenieur Res Schmid rsc Baucorsett Via Maistra 52 7505 Celina</p> <p>Gastropolaner Gallian GmbH Erblesstrasse 4 5234 Villigen</p>
---	--	--	--

ÄNDERUNGSLISTE

Index	Datum	Änderungen

<p>LEGENDE BEZEICHNUNGEN</p> <ul style="list-style-type: none"> ■ Beton ■ Erdbebensicher (ohne Einlagen) ■ Beton vorfabriziert ■ Backstein ■ Kalksandstein ■ Dämmung ■ Kraglattenschluss SC/GR ■ Holzwerkstoff / Zementfaserplatte ■ Gipswerkstoff / Putz / hydrophobiert ■ Gipswerkstoff feuerfest / diamant ■ Sichtfläche Beton / Mauerwerk ■ Aussparung in Decke ■ Mauerwerk SC/GR ■ Kote fertig ■ Kote roh ○ Revision und Index BWD: Boden Wand Decke FB: fertiger Boden; RB: roher Boden FD: fertige Decke; RD: rohe Decke BR: Brüstung; ST: Sturz FB: Fensterbank; SW: Schwelle RH: Raumhöhe; RH(L): Lücher-Raumhöhe DW: Dachwasser; St: Sickerwasser WAS: Schmutzwasser; WAR: Regenwasser 	<p>LEGENDE UMBAU</p> <ul style="list-style-type: none"> ■ Bestehend ■ Neu ■ Abbruch 	<p>HINWEISE</p> <ul style="list-style-type: none"> • Bei sämtlichen Arbeiten ist der Bericht zur Schadensprüfung zu berücksichtigen und die entsprechenden Massnahmen und Vorgaben sind einzuhalten. • Sämtliche Betonkanten werden ohne Dreieckleisten geschalt. • Deckenkanten und Stürze sind mit Wassernasen auszuführen (Trapedeste). • Sämtliche Mauerkoronen werden nass in nass sauber abgeglättet. • Wo nichts anderes vermerkt ist: Wand- und Deckenhaltung Typ 2. • Gefälle von Mauerkoronen nach Angaben Architekt. • In der Regel Quergefälle 1cm in der Richtung der kleineren Mauerhöhe. • Sockel u. Brüstungen im Fensterbereich werden mit 1cm Anzug und Aufbondung betoniert. • Alle Sanitär- u. Kücheninstallationen sind schalldämmend zu montieren. • Risse und Werkpläne sind durch den Architekten genehmigen zu lassen. • Ingenieurpläne sind als Schutz- und Anmerkungsbücher verbindlich. • Masse für Bauleistungen sind vom Unternehmer eigenverantwortlich am Bau zu nehmen. • Typenbezeichnungen und Materialangaben sind vom Unternehmer auf eigene Verantwortung zu kontrollieren und durch den Hersteller/ Lieferanten bestätigen zu lassen. • Aussparungen sind den Spezialplänen für Elektro, Sanitär, Heizung und Lüftung, bzw. einem koordinierten Aussparungsplan zu entnehmen. • Sämtliche eingetragene Kosten beziehen sich auf ±0.00 = OK RB EG Schulhaus bestand. • Mass Türhöhen ab OK fertigem höheren Boden bis LK rohem Sturz. • Mass Fensterhöhen ab OK fertigem Brüstung/Schwelle bis LK rohem Sturz • Sämtliche Masse sind vom Unternehmer am Bau zu Prüfen. • Unstimmigkeiten sind der Bauleitung sofort zu melden.
---	---	--



112_W_WESS_GR Scola Grava

Objekt	Neubau Scola Grava, Savognin	OK FB Schulhaus Bestand =	±0.00 = 1175.95 m.u.M.
Bauherrschaft	Gemeinde Sursee Veia Cantunala 27 7453 Tinizong		
Plannummer	112_BP200_2011	Massstab:	1:200
Planinhalt	Schnitte 1 ohne ESH	Format:	DIN A1
Projektstand	Bauprojekt	Erstellt:	20.09.23 ck
		Revidiert:	20.10.23 ck