

**GENERALPLANNER TEAM**

<b>Architektur ARGE</b> Ruch & Partner Architekten AG Via Brattas 2 7500 St. Moritz  rba architekten gmbh eth sia Balserstrasse 10 4600 Olten  <b>Kostenplaner</b> exact Kostenplanung AG Hauptstrasse 21 3076 Worbs	<b>Bauingenieur (Massivbau)</b> Widmer Ingenieure AG Theaterweg 1 7000 Chur  <b>Bauingenieur (Holzbau)</b> Pirmin Jung Bahnhofpark 1 7320 Sargans  <b>Bauphysik</b> Kuster + Partner Hartertstrasse 10 7000 Chur	<b>Elektroingenieur</b> EMPlus Tomascsett Via da Sagl 16 7500 St. Moritz  <b>Lüftungsingenieur</b> Kalberer + Partner Werkstrasse 2 7004 Chur  <b>HS Ingenieur</b> Gini Planung Via Parvada 1 7078 Lenzerheide	<b>Landschaftsarchitekt</b> grünwerk1 landschaftsarchitekten Lebensgasse 15 4600 Olten  <b>Bauschutzingenieur</b> Res Schmid rsc Bauconsult Via Maistra 52 7505 Celerina  <b>Gastroplaner</b> Galliani GmbH Erbeslestrasse 4 5234 Villigen
--	---	---	---

**ÄNDERUNGSLISTE**

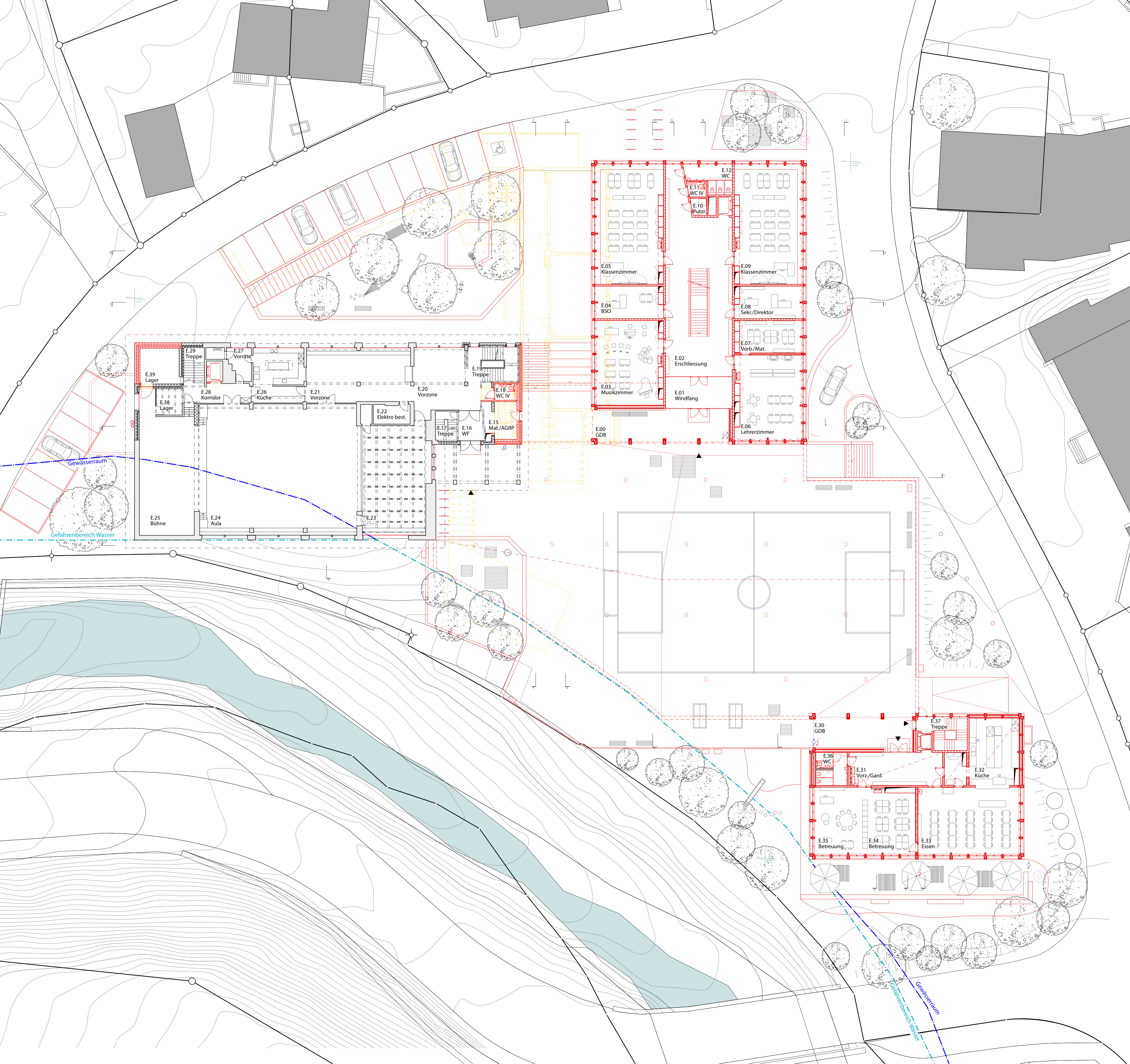
Index	Datum	Änderungen

LEGENDE BEZEICHNUNGEN	LEGENDE UMBAU	HINWEISE
<ul style="list-style-type: none"> <li>■ Beton</li> <li>■ Erdbebensicher (ohne Einlagen)</li> <li>■ Beton vorfabriziert</li> <li>■ Backstein</li> <li>■ Kalksandstein</li> <li>■ Dämmung</li> <li>■ Kragplattenanschluss SC/GR</li> <li>■ Holzwerkstoff / Zementasbestplatte</li> <li>■ Gipswerkstoff / Putz / Hydrophobiert</li> <li>■ Gipswerkstoff feuertest / diamant</li> <li>■ Sichtfläche Beton / Mauerwerk</li> <li>■ Aussparung in Decke</li> <li>■ Thermulelement SC/GR</li> <li>■ Kote fertig</li> <li>■ Kote roh</li> <li>○ Revision und Index</li> <li>BWD: Boden Wand Decke</li> <li>FB: fertiger Boden; RB: roher Boden</li> <li>DD: fertige Decke; RD: rohe Decke</li> <li>BR: Brüstung; ST: Sturz</li> <li>FB: Fensterbank; SW: Schwelle</li> <li>RH: Raumhöhe; RH(L): Lüfter-Raumhöhe</li> <li>DW: Dachwasser; St: Sickerwasser</li> <li>WAS: Schutzwasser; WAR: Reinabwasser</li> </ul>	<ul style="list-style-type: none"> <li>■ Bestehend</li> <li>■ Neu</li> <li>■ Abbruch</li> </ul>	<ul style="list-style-type: none"> <li>• Bei sämtlichen Arbeiten ist der Bericht zur Schadensprüfung zu berücksichtigen und die entsprechenden Massnahmen und Vorgaben sind einzuhalten.</li> <li>• Sämtliche Betonkanten werden ohne Dreieckkleben geschalt.</li> <li>• Deckenkanten und Stürze sind mit Wassernasen auszuführen (Trapedeste).</li> <li>• Sämtliche Mauerkanten werden mass in mass sauber abgeglättet.</li> <li>• Wo nichts anderes vermerkt ist: Wand- und Deckenschalung Typ 2.</li> <li>• Gefälle von Mauerkanten nach Angaben Architekt.</li> <li>• In der Regel Quergefälle 1cm in der Richtung der kleineren Mauerhöhe.</li> <li>• Sockel u. Brüstungen im Fensterbereich werden mit 1cm Anzug und Aufbindung betoniert.</li> <li>• Alle Sanitär- u. Kücheninstallationen sind schalldämmend zu montieren.</li> <li>• Risse und Werkpläne sind durch den Architekten genehmigen zu lassen.</li> <li>• Ingenieurpläne sind als Schutz- und Anmerkungpläne verbindlich.</li> <li>• Masse für Bauleistungen sind vom Unternehmer eigenverantwortlich am Bau zu nehmen.</li> <li>• Typenbezeichnungen und Materialangaben sind vom Unternehmer auf eigene Verantwortung zu kontrollieren und durch den Hersteller/ Lieferanten bestätigen zu lassen.</li> <li>• Aussparungen sind den Spezialplänen für Elektro, Sanitär, Heizung und Lüftung, bzw. einem koordinierten Aussparungsplan zu entnehmen.</li> <li>• Sämtliche eingetragene Kotten beziehen sich auf ±0.00 = OK RB EG Schulhaus bestand.</li> <li>• Mass Türhöhen ab OK fertiger Brüstung/Schwelle bis UK rohem Sturz.</li> <li>• Mass Fensterhöhen ab OK fertiger Brüstung/Schwelle bis UK rohem Sturz.</li> <li>• Sämtliche Masse sind vom Unternehmer am Bau zu Prüfen.</li> <li>• Unstimmigkeiten sind der Bauleitung sofort zu melden.</li> </ul>



**112\_W\_WESS\_GR Scola Grava**

Objekt	Neubau Scola Grava, Savognin	OK RB Schulhaus Bestand =	±0.00 = 1175.95 m.ü.M.
Bauherrschaft	Gemeinde Sursee Vieja Cantonale 27 7453 Tinizong		
Plannummer	112_BP200_120	Massstab:	1:200
Planinhalt	1. Untergeschoss	Format:	DIN A1
Projektstand	Bauprojekt	Erstellt:	02.05.23 1 ck
		Revidiert:	27.09.23 1 ck



**GENERALPLANNER TEAM**

<b>Architektur ARGE</b> Ruch & Partner Architekten AG Via Bortas 2 7500 St. Moritz	<b>Bauingenieur (Massivbau)</b> Widmer Ingenieure AG Theaterweg 1 7000 Chur	<b>Elektroingenieur</b> EMPlus Tomascsett Via dal Bagn 16 7500 St. Moritz	<b>Landschaftsarchitekt</b> grünwerk1 landschaftsarchitekten Lebensgasse 15 4600 Olten
rba architekten gmbh eth sia Bäckerstrasse 10 4600 Olten	<b>Bauingenieur (Holzbau)</b> Pirmin Jung Bahnhofpark 1 7320 Sargans	<b>Lüftungsingenieur</b> Kalberer + Partner Werksstrasse 2 7004 Chur	<b>Bandschutzingenieur</b> Res Schmid rsc Baucorrupt Via Maistra 52 7505 Celerina
<b>Kostenplaner</b> exact Kostenplanung AG Hauptstrasse 21 3076 Worbs	<b>Bauphysik</b> Kuster + Partner Hartbergstrasse 10 7000 Chur	<b>HS Ingenieur</b> Gini Planung Via Parvenda 1 7078 Lenzerheide	<b>Gastropfaner</b> Gallian GmbH Erblesstrasse 4 5234 Villigen

**ÄNDERUNGSLISTE**

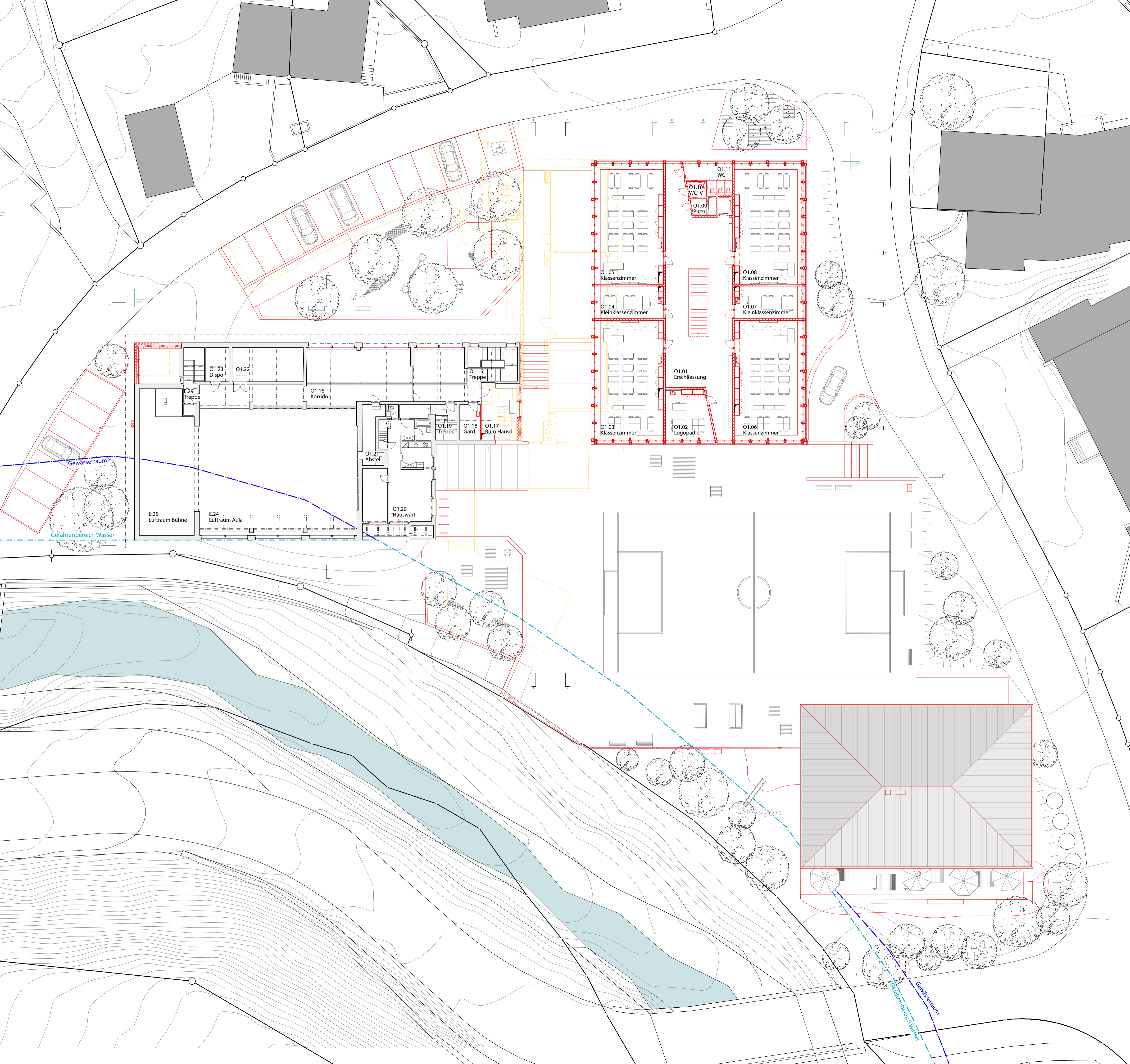
Index	Datum	Änderungen

- LEGENDE BEZEICHNUNGEN**
- Beton
  - Betondeckungsfläche (ohne Einlagen)
  - Beton vorfabriziert
  - Backstein
  - Kalksandstein
  - Dämmung
  - Kragplattenanschluss SC/GR
  - Holzwerkstoff / Zementfaserplatte
  - Gipswerkstoff / Putz / hydrophobiert
  - Gipswerkstoff feuertest / diamant
  - Sichtfläche Beton / Mauerwerk
  - Aussparung in Decke
  - Thermulelement SC/GR
  - Kote fertig
  - Kote roh
  - Revision und Index
- LEGENDE UMBAU**
- Bestehend
  - Neu
  - Abbruch
- HINWEISE**
- Bei sämtlichen Arbeiten ist der Bericht zur Schadensprüfung zu berücksichtigen und die entsprechenden Massnahmen und Vorgaben sind einzuhalten.
  - Sämtliche Betonarbeiten werden ohne Dreieckeleisten geschalt.
  - Deckenkanten und Stürze sind mit Wasserrinnen auszuführen (Trapedeste).
  - Sämtliche Mauerkoronen werden mass in nass sauber abgeglättet.
  - Wo nichts anderes vermerkt ist: Wand- und Deckenhaltung Typ 2.
  - Gefälle von Mauerkoronen nach Angaben Architekt.
  - In der Regel Quergefälle 1cm in der Richtung der kleineren Mauerhöhe.
  - Sockel u. Brüstungen im Fensterbereich werden mit 1cm Anzug und Aufbindung betoniert.
  - Alle Sanitär- u. Kücheninstallationen sind schalldämmend zu montieren.
  - Risse und Werkpläne sind durch den Architekten genehmigen zu lassen.
  - Ingenieurpläne sind als Schutz- und Anmerkungpläne verbindlich.
  - Masse für Bauleistungen sind vom Unternehmer eigenverantwortlich am Bau zu nehmen.
  - Typenbezeichnungen und Materialangaben sind vom Unternehmer auf eigene Verantwortung zu kontrollieren und durch den Hersteller/ Lieferanten bestätigen zu lassen.
  - Aussparungen sind den Spezialplänen für Elektro, Sanitär, Heizung und Lüftung, bzw. einem koordinierten Ausstattungsplan zu entnehmen.
  - Sämtliche eingesetzte Koten beziehen sich auf ±0.00 = OK/BG Schulhaus bestand.
  - Mass Türhöhen ab OK fertiger Brüstung/Schwelle bis UK rohem Sturz.
  - Mass Fensterhöhen ab OK fertiger Brüstung/Schwelle bis UK rohem Sturz.
  - Sämtliche Masse sind vom Unternehmer am Bau zu Prüfen.
  - Unstimmigkeiten sind der Bauleitung sofort zu melden.



**112\_W\_WESS\_GR Scola Grava**

Objekt	Neubau Scola Grava, Savognin	OK/BG Schulhaus Bestand =	±0.00 = 1175.95 m.ü.M.
Bauherrschaft	Gemeinde Surset Vieja Cantonale 37 7453 Tinizong		
Plannummer	112_BP200_130	Massstab:	1:200
Planinhalt	Erdgeschoss	Format:	DIN A1
Projektstand	Bauprojekt	Erstellt:	02.05.23 ck
		Revidiert:	27.09.23 ck



**GENERALPLANNER TEAM**

<b>Architektur ARGE</b> Ruch & Partner Architekten AG Via Brattas 2 7500 St. Moritz  rba architekten gmbh eth sia Ballenstrasse 10 4600 Olten	<b>Bauingenieur (Massivbau)</b> Widmer Ingenieure AG Theaterweg 1 7000 Chur  <b>Bauingenieur (Holzbau)</b> Pirmin Jung Bahnhofpark 1 7320 Sargans  <b>Bauphysik</b> Kuster + Partner Hartbergstrasse 10 7000 Chur	<b>Elektroingenieur</b> EMPlus Tomascsett Via da Sagin 16 7500 St. Moritz  <b>Lüftungsingenieur</b> Kalber + Partner Werktstrasse 2 7004 Chur  <b>HS Ingenieur</b> Gini Planung Via Parvenda 1 7078 Lenzerheide	<b>Landschaftsarchitekt</b> grünwerk1 landschaftsarchitekten Lebensgasse 15 4600 Olten  <b>Brandschutzingenieur</b> Res Schmid rsc Baucorssult Via Maistra 52 7505 Celerina  <b>Gestaltungsplaner</b> Gallian GmbH Erblesstrasse 4 5234 Villigen
--	--	--	---

**ÄNDERUNGSLISTE**

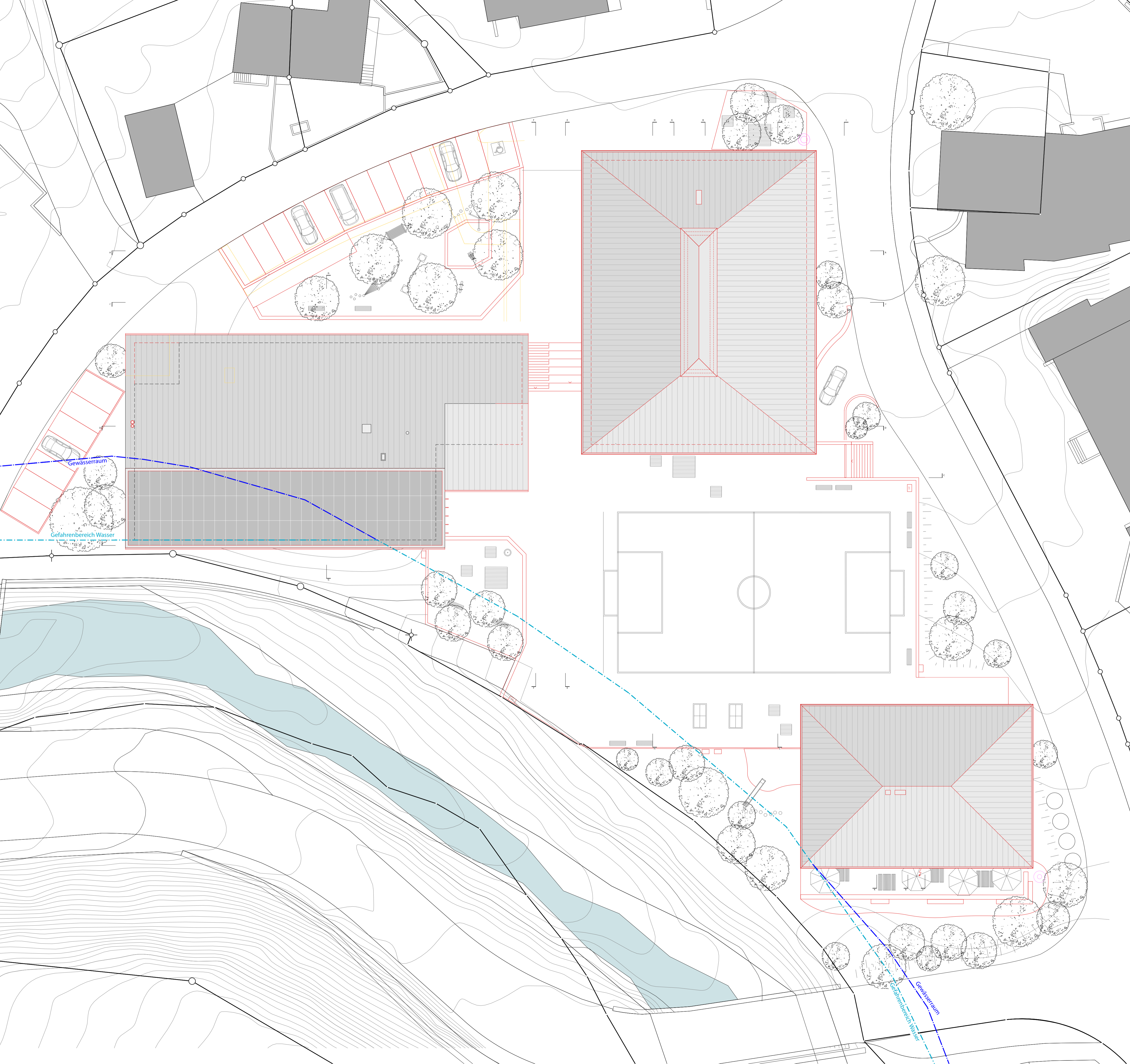
Index	Datum	Änderungen

LEGENDE BEZEICHNUNGEN	LEGENDE UMBAU	HINWEISE
<ul style="list-style-type: none"> <li>■ Beton</li> <li>■ Erdbebensicher (ohne Einlagen)</li> <li>■ Beton vorfabriziert</li> <li>■ Backstein</li> <li>■ Kalksandstein</li> <li>■ Dämmung</li> <li>■ Kragsplattenschluss SC/GR</li> <li>■ Holzwerkstoff / Zementasbestplatte</li> <li>■ Gipswerkstoff / Putz / Hydrophobier</li> <li>■ Gipswerkstoff feuertest / diamant</li> <li>■ Sichtfläche Beton / Mauerwerk</li> <li>■ Aussparung in Decke</li> <li>■ Thermoelement SC/GR</li> <li>■ Kote fertig</li> <li>■ Kote roh</li> <li>○ Revision und Index</li> <li>BWD: Boden Wand Decke</li> <li>RB: fertiger Boden; RB: roher Boden</li> <li>RD: fertige Decke; RD: rohe Decke</li> <li>BR: Brüstung; ST: Sturz</li> <li>FB: Fensterbank; SW: Schwelle</li> <li>RH: Raumhöhe; RH(L): Lüfter-Raumhöhe</li> <li>DW: Dachwasser; St: Sickerwasser</li> <li>WAS: Schmutzwasser; WAR: Reinabwasser</li> </ul>	<ul style="list-style-type: none"> <li>Bestehend</li> <li>Neu</li> <li>Abbruch</li> </ul>	<ul style="list-style-type: none"> <li>Bei sämtlichen Arbeiten ist der Bericht zur Schadensprüfung zu berücksichtigen und die entsprechenden Massnahmen und Vorgaben sind einzuhalten.</li> <li>Sämtliche Betonarbeiten werden ohne Dreieckeleisten geschalt.</li> <li>Deckenkanten und Stürze sind mit Wasserrinnen auszuführen (Trapedeste).</li> <li>Sämtliche Mauerkoronen werden nass in nass sauber abgeglättet.</li> <li>Wo nichts anderes vermerkt ist: Wand- und Deckenschalung Typ 2.</li> <li>Gefälle von Mauerkoronen nach Angaben Architekt.</li> <li>In der Regel Quergefälle 1cm in der Richtung der kleineren Mauerhöhe.</li> <li>Sockel u. Brüstungen im Fensterbereich werden mit 1cm Anzug und Aufbindung betoniert.</li> <li>Alle Sanitär- u. Kücheninstallationen sind schalgedämmt zu montieren.</li> <li>Risse und Werkpläne sind durch den Architekten genehmigen zu lassen.</li> <li>Ingenieurpläne sind als Schutz- und Anmerkungpläne verbindlich.</li> <li>Massen für Bauleistungen sind vom Unternehmer eigenverantwortlich am Bau zu nehmen.</li> <li>Typenbezeichnungen und Materialangaben sind vom Unternehmer auf eigene Verantwortung zu kontrollieren und durch den Hersteller/ Lieferanten bestätigen zu lassen.</li> <li>Aussparungen sind den Spezialplänen für Elektro, Sanitär, Heizung und Lüftung, bzw. einem koordinierten Aussparungsplan zu entnehmen.</li> <li>Sämtliche eingetragene Kotten beziehen sich auf ±0.00 = OK RB EG Schulhaus bestand.</li> <li>Mass Türhöhen ab OK fertiger Brüstung/Schwelle bis UK rohem Sturz.</li> <li>Mass Fensterhöhen ab OK fertiger Brüstung/Schwelle bis UK rohem Sturz.</li> <li>Sämtliche Massen sind vom Unternehmer am Bau zu prüfen.</li> <li>Unstimmigkeiten sind der Bauleitung sofort zu melden.</li> </ul>



**112\_W\_WESS\_GR Scuola Grava**

Objekt	Neubau Scuola Grava, Savognin	OK RB Schulhaus Bestand =	±0.00 = 1175.95 m.ü.M.
Bauherrschaft	Gemeinde Sursee Weia Cantunala 57 7453 Tinizong		
Plannummer	112_BP200_140	Massstab:	1:200
Planinhalt	Oberschoss	Format:	DIN A1
Projektstand	Bauprojekt	Erstellt:	02.05.23 1 ck
		Revidiert:	27.09.23 1 ck



**GENERALPLANNER TEAM**

<b>Architektur ARGE</b> Ruch & Partner Architekten AG Via Brattas 2 7500 St. Moritz  rba architekten gmbh eth sia Baslerstrasse 10 4600 Olten  <b>Kostenplaner</b> exact Kostenplanung AG Hauptstrasse 21 3076 Worbs	<b>Baugenieuer (Massivbau)</b> Widmer Ingenieure AG Theaterweg 1 7000 Chur  <b>Baugenieuer (Holzbau)</b> Pirmin Jung Bahnhofpark 1 7320 Sargans  <b>Bauphysik</b> Kuster + Partner Hartbertstrasse 10 7000 Chur	<b>Elektroingenieur</b> EMPlus Tomascsett Via da Sagin 16 7500 St. Moritz  <b>Lüftungingenieur</b> Kalberer + Partner Werktstrasse 2 7004 Chur  <b>HS Ingenieur</b> Gini Planung Via Parvenda 1 7078 Lenzerheide	<b>Landschaftsarchitekt</b> grünwerk1 landschaftsarchitekten Lebensgasse 15 4600 Olten  <b>Brandschutzingenieur</b> Res Schmid rsc Baucorssult Via Maistra 52 7505 Celerina  <b>Gastroplaner</b> Gaffan GmbH Erblesstrasse 4 5234 Villigen
--	--	---	---

**ÄNDERUNGSLISTE**

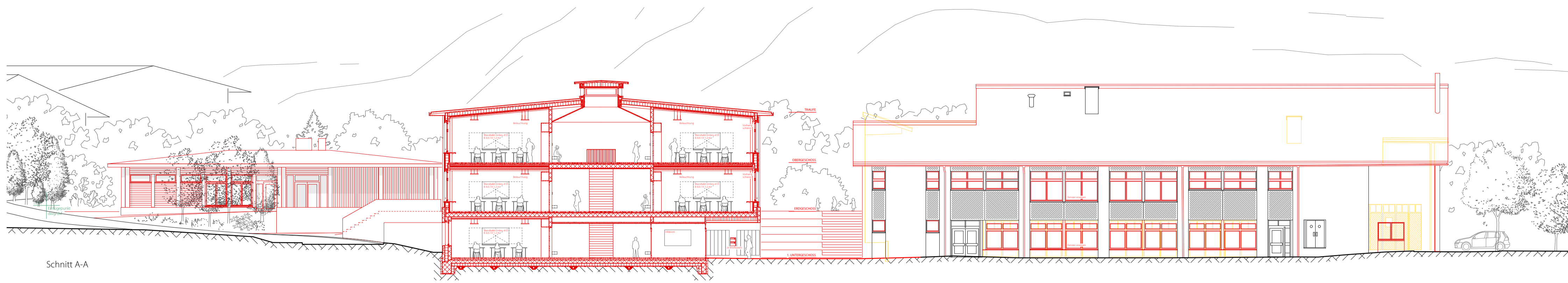
Index	Datum	Änderungen

LEGENDE BEZEICHNUNGEN	LEGENDE UMBAU	HINWEISE
<ul style="list-style-type: none"> <li>■ Beton</li> <li>■ Erdbebensicher (ohne Einlagen)</li> <li>■ Beton vorfabriziert</li> <li>■ Backstein</li> <li>■ Kalksandstein</li> <li>■ Dämmung</li> <li>■ Kragplattenanschluss SC/IGR</li> <li>■ Holzwerkstoff / Zementfaserplatte</li> <li>■ Gipswerkstoff / Putz / Hydrohobbit</li> <li>■ Gipswerkstoff feuerfest / diamant</li> <li>■ Sichtfläche Beton / Mauerwerk</li> <li>■ Aussparung in Decke</li> <li>■ Thermoelement SC/IGR</li> <li>■ Kote fertig</li> <li>■ Kote roh</li> <li>○ Revision und Index</li> <li>BWD: Boden Wand Decke</li> <li>FB: fertiger Boden; RB: roher Boden</li> <li>ID: fertige Decke; RD: rohe Decke</li> <li>BR: Brüstung; ST: Sturz</li> <li>FB: Fensterbank; SW: Schwelle</li> <li>RH: Raumhöhe; RH(L): Lichte-Raumhöhe</li> <li>DW: Dachwasser; St: Sickerwasser</li> <li>WAS: Schmutzwasser; WAR: Reinabwasser</li> </ul>	<ul style="list-style-type: none"> <li>Bestehend</li> <li>Neu</li> <li>Abbruch</li> </ul>	<ul style="list-style-type: none"> <li>• Bei sämtlichen Arbeiten ist der Bericht zur Schadensprüfung zu berücksichtigen und die entsprechenden Massnahmen und Vorgaben sind einzuhalten.</li> <li>• Sämtliche Betonkanten werden ohne Dreieckleisten geschalt.</li> <li>• Deckenkanten und Stürze sind mit Wassernasen auszuführen (Trapedeste).</li> <li>• Sämtliche Mauerkanten werden mass in nass sauber abgeglätt.</li> <li>• Wo nichts anderes vermerkt ist: Wand- und Deckenschalung Typ 2.</li> <li>• Gefälle von Mauerkanten nach Angaben Architekt.</li> <li>• In der Regel Quergefälle 1cm in der Richtung der kleineren Mauerhöhe.</li> <li>• Sockel u. Brüstungen im Fensterbereich werden mit 1cm Anzug und Aufbordung betoniert.</li> <li>• Alle Sanitär- u. Kücheninstallationen sind schalldämmt zu montieren.</li> <li>• Ritze und Werkpläne sind durch den Architekten genehmigen zu lassen.</li> <li>• Ingenieurpläne sind als Schalungs- und Armerungspläne verbindlich.</li> <li>• Masse für Baulieferungen sind vom Unternehmer eigenverantwortlich am Bau zu nehmen.</li> <li>• Typenbezeichnungen und Materialangaben sind vom Unternehmer auf eigene Verantwortung zu kontrollieren und durch den Hersteller/ Lieferanten bestätigen zu lassen.</li> <li>• Aussparungen sind den Spezialplänen für Elektro, Sanitär, Heizung und Lüftung, bzw. einem koordinierten Aussparungsplan zu entnehmen.</li> <li>• Sämtliche eingetragene Kotten beziehen sich auf ±0.00 = OK RB EG Schulhaus bestand.</li> <li>• Mass Türhöhen ab OK fertiger höherer Boden bis UK rohem Sturz.</li> <li>• Mass Fensterhöhen ab OK fertiger Brüstung/Schwelle bis UK rohem Sturz.</li> <li>• Sämtliche Masse sind vom Unternehmer am Bau zu Prüfen.</li> <li>• Unstimmigkeiten sind der Bauleitung sofort zu melden.</li> </ul>

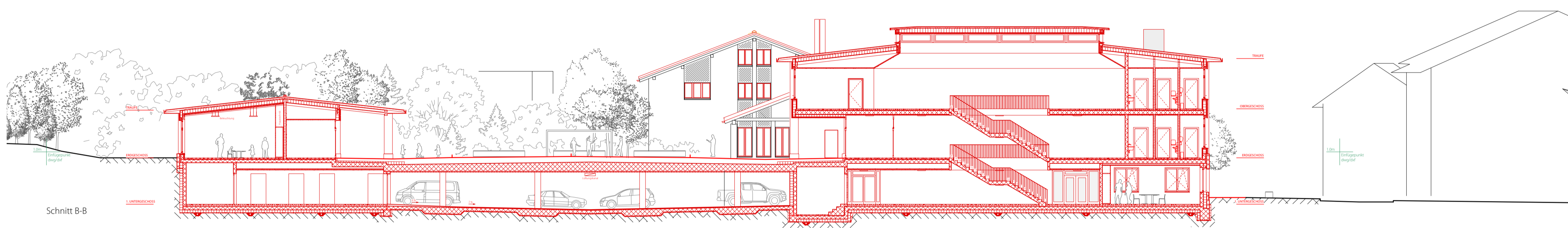


**112\_W\_WESS\_GR Scola Grava**

Objekt	Neubau Scola Grava, Savognin	OK FB Schulhaus Bestand =	±0.00 = 1175.95 m.ü.M.
Bauherrschaft	Gemeinde Sursee Vieja Cantunala 27 7453 Tinizong		
Plannummer	112_BP200_160	Massstab:	1:200
Planinhalt	Dachaufsicht	Format:	DIN A1
Projektstand	Bauprojekt	Erstellt:	02.05.23 1 ck
		Revidiert:	27.09.23 1 ck



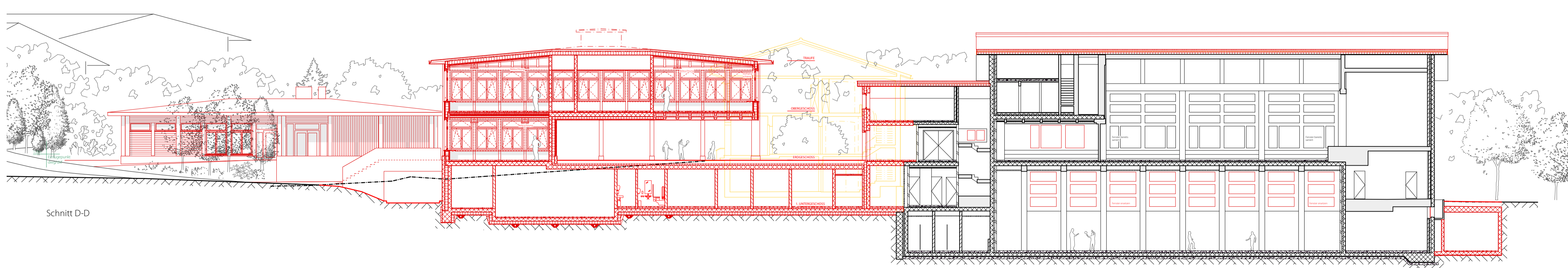
Schnitt A-A



Schnitt B-B



Schnitt C-C



Schnitt D-D

GENERALPLANER TEAM

<b>Architektur ARGE</b> Ruch & Partner Architekten AG Via Brattas 2 7500 St. Moritz  rba architekten gmbh eth sia Balzerstrasse 10 4600 Olten  <b>Kostenplaner</b> exact Kostenplanung AG Hauptstrasse 21 3076 Worbs	<b>Bauingenieur (Massivbau)</b> Widmer Ingenieure AG Theaterweg 1 7000 Chur  <b>Bauingenieur (Holzbau)</b> Pirmin Jung Bahnhofpark 1 7320 Sargans  <b>Bauphysik</b> Kuster & Partner Hartbertstrasse 10 7000 Chur	<b>Elektroingenieur</b> EMPlus Tomascsett Via da Sagl 16 7500 St. Moritz  <b>Lüftungstechniker</b> Kalberer & Partner Werkstrasse 2 7004 Chur  <b>HS Ingenieur</b> Gini Planung Via Parvenda 1 7078 Lenzerheide	<b>Landschaftsarchitekt</b> grünwerk1 landschaftsarchitekten Liebenmassasse 15 4600 Olten  <b>Brenschützungsingenieur</b> Res Schmid rsc Baucorssult Via Maistra 52 7505 Celerina  <b>Gastroplaner</b> Gallian GmbH Erbeslestrasse 4 5234 Villigen
--	--	--	---

ÄNDERUNGSLISTE

Index	Datum	Änderungen

LEGENDE BEZEICHNUNGEN

- Beton
- Erdbebensicher (ohne Einlagen)
- Beton vorfabriziert
- Backstein
- Kalksandstein
- Dämmung
- Kraglattenschluss SC/GR
- Holzwerkstoff / Zementasbestplatte
- Gipswerkstoff / Putz / hydrophobiert
- Gipswerkstoff feuerfest / diamant
- Sichtfläche Beton / Mauerwerk
- Aussparung in Decke
- Mauerwerk SC/GR
- Kote fertig
- Kote roh
- Revision und Index
- BWD: Boden Wand Decke
- FB: fertiger Boden; RB: roher Boden
- ID: fertige Decke; RD: rohe Decke
- BR: Brüstung; ST: Sturz
- FB: Fensterbank; SW: Schwelle
- RH: Raumhöhe; RH(L): Lichte-Raumhöhe
- DW: Dachwasser; St: Sickerwasser
- WAS: Schmutzwasser; WAR: Regenwasser

LEGENDE UMBAU

- Bestehend
- Neu
- Abbruch

HINWEISE

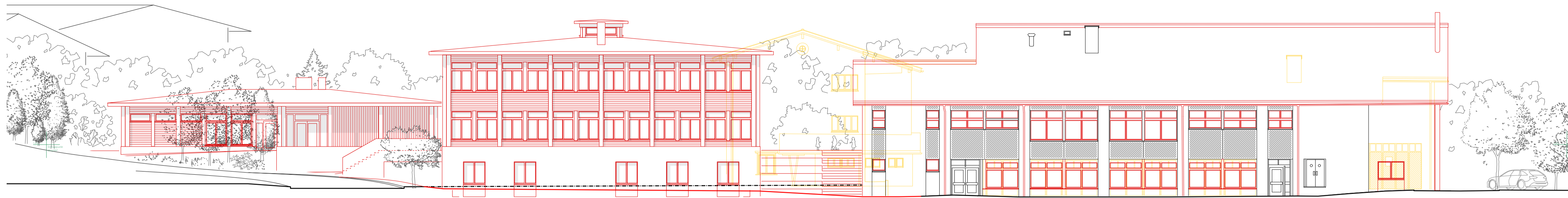
- Bei sämtlichen Arbeiten ist der Bericht zur Schadensprüfung zu berücksichtigen und die entsprechenden Massnahmen und Vorgaben sind einzuhalten.
- Sämtliche Betonkanten werden ohne Dreieckleisten geschalt.
- Deckenkanten und Stürze sind mit Wassernasen auszuführen (Trapedeste).
- Sämtliche Mauerkronen werden nass in nass sauber abgeglättet.
- Wo nichts anderes vermerkt ist: Wand- und Deckenhaltung Typ 2.
- Gefälle von Mauerkronen nach Angaben Architekt.
- In der Regel Quergefälle 1cm in der Richtung der kleineren Mauerhöhe.
- Sockel u. Brüstungen im Fensterbereich werden mit 1cm Anzug und Aufbondung betoniert.
- Alle Sanitär- u. Kücheninstallationen sind schallgedämmt zu montieren.
- Risse und Werkpläne sind durch den Architekten genehmigen zu lassen.
- Ingenieurpläne sind als Schutz- und Anmerkungpläne verbindlich.
- Masse für Bauleistungen sind vom Unternehmer eigenverantwortlich am Bau zu nehmen.
- Typenbezeichnungen und Materialangaben sind vom Unternehmer auf eigene Verantwortung zu kontrollieren und durch den Hersteller/ Lieferanten bestätigen zu lassen.
- Aussparungen sind den Spezialplänen für Elektro, Sanitär, Heizung und Lüftung, bzw. einem koordinierten Ausspannungsplan zu entnehmen.
- Sämtliche eingetragene Kosten beziehen sich auf ±0.00 = OK RB EG Schulhaus bestand.
- Mass Türhöhen ab OK fertiger höherer Boden bis LK rohem Sturz.
- Mass Fensterhöhen ab OK fertiger Brüstung/Schwelle bis LK rohem Sturz.
- Sämtliche Masse sind vom Unternehmer am Bau zu Prüfen.
- Unstimmigkeiten sind der Bauleitung sofort zu melden.



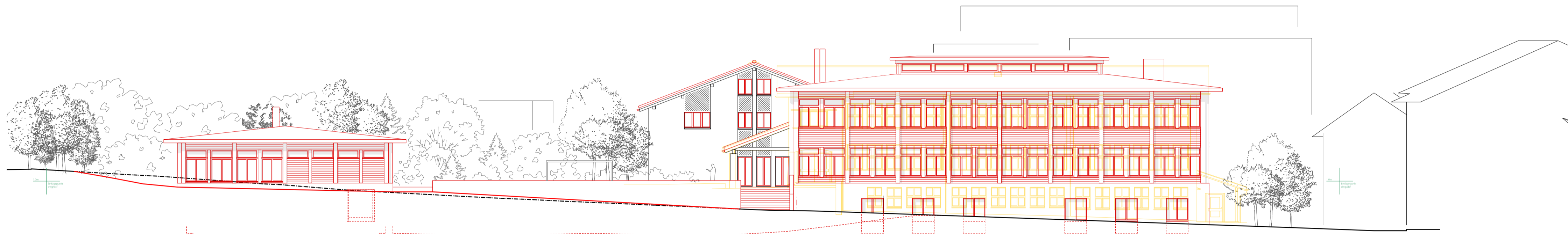
112\_W\_WESS\_GR Scola Grava

Objekt	Neubau Scola Grava, Savognin	OK FB Schulhaus Bestand =	±0.00 = 1175.95 m.u.M.
Bauherrschaft	Gemeinde Sursee Weia Cantunab 27 7453 Tinizong		

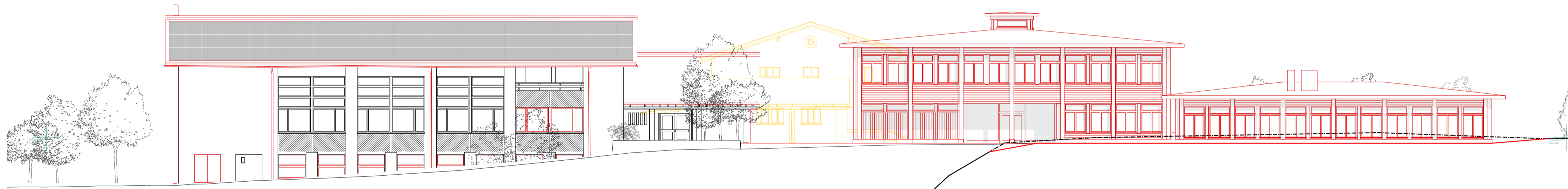
Plannummer	112_BP200_2010	Massstab:	1:200
Planinhalt	Schnitte 1	Format:	DIN A1
Projektstand	Bauprojekt	Erstellt:	02.05.23 1 ck
		Revidiert:	27.09.23 1 ck



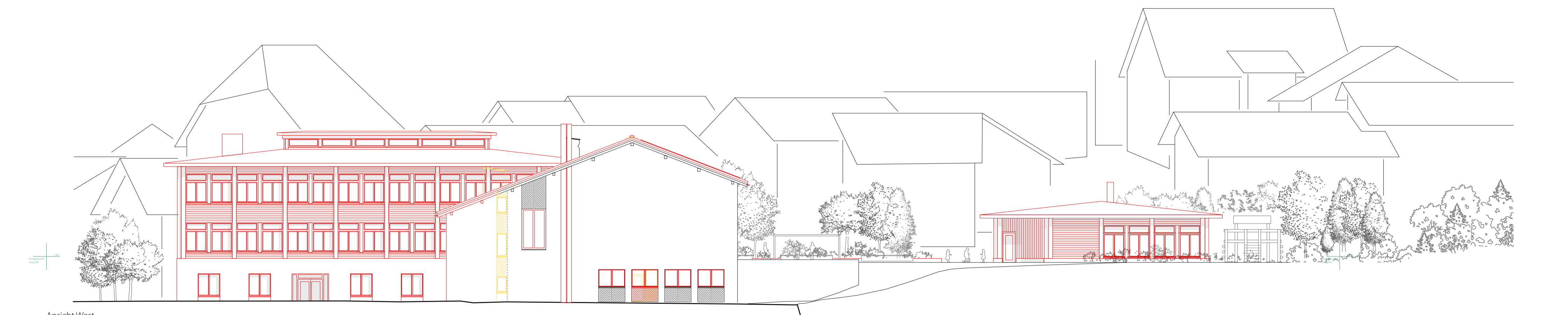
Ansicht Nord



Ansicht Ost



Ansicht Süd



Ansicht West

GENERALPLANER TEAM

<b>Architektur ARGE</b> Ruch & Partner Architekten AG Via Brattas 2 7500 St. Moritz  rba architekten gmbh eth sia Balserstrasse 10 4600 Olten  <b>Kostenplaner</b> exact Kostenplanung AG Hauptstrasse 21 3076 Worbs	<b>Bauingenieur (Massivbau)</b> Widmer Ingenieure AG Theaterweg 11 7000 Chur  <b>Bauingenieur (Holzbau)</b> Pirmin Jung Bahnhofpark 1 7320 Sargans  <b>Bauphysik</b> Kuster + Partner Hartbertstrasse 10 7000 Chur	<b>Elektroingenieur</b> EMPlus Tomascsett Via da Sagl 16 7500 St. Moritz  <b>Lüftungsingenieur</b> Kalberer + Partner Werkstrasse 2 7004 Chur  <b>HS Ingenieur</b> Gini Planung Via Parvenda 1 7078 Lenzerheide	<b>Landschaftsarchitekt</b> grünwerk1 landschaftsarchitekten Liebenmassasse 15 4600 Olten  <b>Brandschutzingenieur</b> Res Schmid rsc Baucorssult Via Maistra 52 7505 Celerina  <b>Gastroplaner</b> Gaffan GmbH Erbsenstrasse 4 5234 Villigen
--	---	--	--

ÄNDERUNGSLISTE

Index	Datum	Änderungen

LEGENDE BEZEICHNUNGEN

■■■■■ Beton ■■■■■ Erdbebensicher (ohne Einlagen) ■■■■■ Beton vorfabriziert ■■■■■ Backstein ■■■■■ Kalksandstein ■■■■■ Dämmung ■■■■■ Kragplattenanschluss SC/GR ■■■■■ Holzwerkstoff / Zementfaserplatte ■■■■■ Gipswerkstoff / Putz / Hydrophobiert ■■■■■ Gipswerkstoff feuerfest / diamant ■■■■■ Sichtfläche Beton / Mauerwerk ■■■■■ Aussparung in Decke ■■■■■ Thermoelement SC/GR ■■■■■ Kote fertig ■■■■■ Kote roh ■■■■■ Revision und Index BWD: Boden Wand Decke FB: fertiger Boden; RB: roher Boden ID: fertige Decke; RD: rohe Decke BR: Brüstung; ST: Sturz FB: Fensterbank; SW: Schwelle RH: Raumhöhe; RH(L): Lichte-Raumhöhe DW: Dachwasser; St: Sickerwasser WAS: Schutzwasser; WAR: Reinabwasser
--

LEGENDE UMBAU

■	Bestehend
■	Neu
■	Abbruch

HINWEISE

- Bei sämtlichen Arbeiten ist der Bericht zur Schadensprüfung zu berücksichtigen und die entsprechenden Massnahmen und Vorgaben sind einzuhalten.
- Sämtliche Betonkanten werden ohne Dreieckleisten geschalt.
- Deckenkanten und Stürze sind mit Wassernasen auszuführen (Trapedeste).
- Sämtliche Mauerkoronen werden nass in nass sauber abgeglättet.
- Wo nichts anderes vermerkt ist: Wand- und Deckenschalung Typ 2.
- Gefälle von Mauerkoronen nach Angaben Architekt.
- In der Regel Quergefälle 1cm in der Richtung der kleineren Mauerhöhe.
- Sockel u. Brüstungen im Fensterbereich werden mit 1cm Anzug und Aufbondung betoniert.
- Alle Sanitär- u. Kücheninstallationen sind schallgedämmt zu montieren.
- Ritze und Werkpläne sind durch den Architekten genehmigen zu lassen.
- Ingenieurpläne sind als Schutz- und Anmerkungpläne verbindlich.
- Masse für Bauleistungen sind vom Unternehmer eigenverantwortlich am Bau zu nehmen.
- Typenbezeichnungen und Materialangaben sind vom Unternehmer auf eigene Verantwortung zu kontrollieren und durch den Hersteller/ Lieferanten bestätigen zu lassen.
- Aussparungen sind den Spezialplänen für Elektro, Sanitär, Heizung und Lüftung, bzw. einem koordinierten Aussparungsplan zu entnehmen.
- Sämtliche eingetragene Kotten beziehen sich auf ±0.00 = OK FB EG Schulhaus bestand.
- Mass Türhöhen ab OK fertigem höheren Boden bis LK rohem Sturz.
- Mass Fensterhöhen ab OK fertigem Brüstung/Schwelle bis UK rohem Sturz.
- **Sämtliche Masse sind vom Unternehmer am Bau zu Prüfen.**
- **Unstimmigkeiten sind der Bauleitung sofort zu melden.**



112\_W\_WESS\_GR Scola Grava

Objekt	Neubau Scola Grava, Savognin	OK FB Schulhaus Bestand =	±0.00 = 1175.95 m.ü.M.
Bauherrschaft	Gemeinde Sursee Weia Cantonale 57 7453 Tinizong		
Plannummer	112_BP200_300	Massstab:	1:200
Planinhalt	Ansichten	Format:	DIN A1
Projektstand	Bauprojekt	Erstellt:	02.05.23   ck
		Revidiert:	20.10.23   ck