



# Fluchtplan bei Wasseralarm

## ALLGEMEINER ALARM



Regelmässig auf- und absteigender Ton,  
 Dauer: 1 Minute, innert 5 Minuten 1x wiederholt

> **Radio hören!**

## WASSERALARM



12 tiefe Töne je 20 Sekunden im Abstand von  
 10 Sekunden

> **Gefährdetes Gebiet sofort verlassen!**

> Bewahren Sie Ruhe!

> Verlassen Sie sofort Ihre Wohnung und suchen Sie die  
 nächstgelegene Anhöhe bzw. den nächstgelegenen  
**sicheren Warteraum** auf!

> Durchqueren Sie keine Überflutungszonen, weder zu  
 Fuss noch im Fahrzeug!

## SICHERE WARTERÄUME

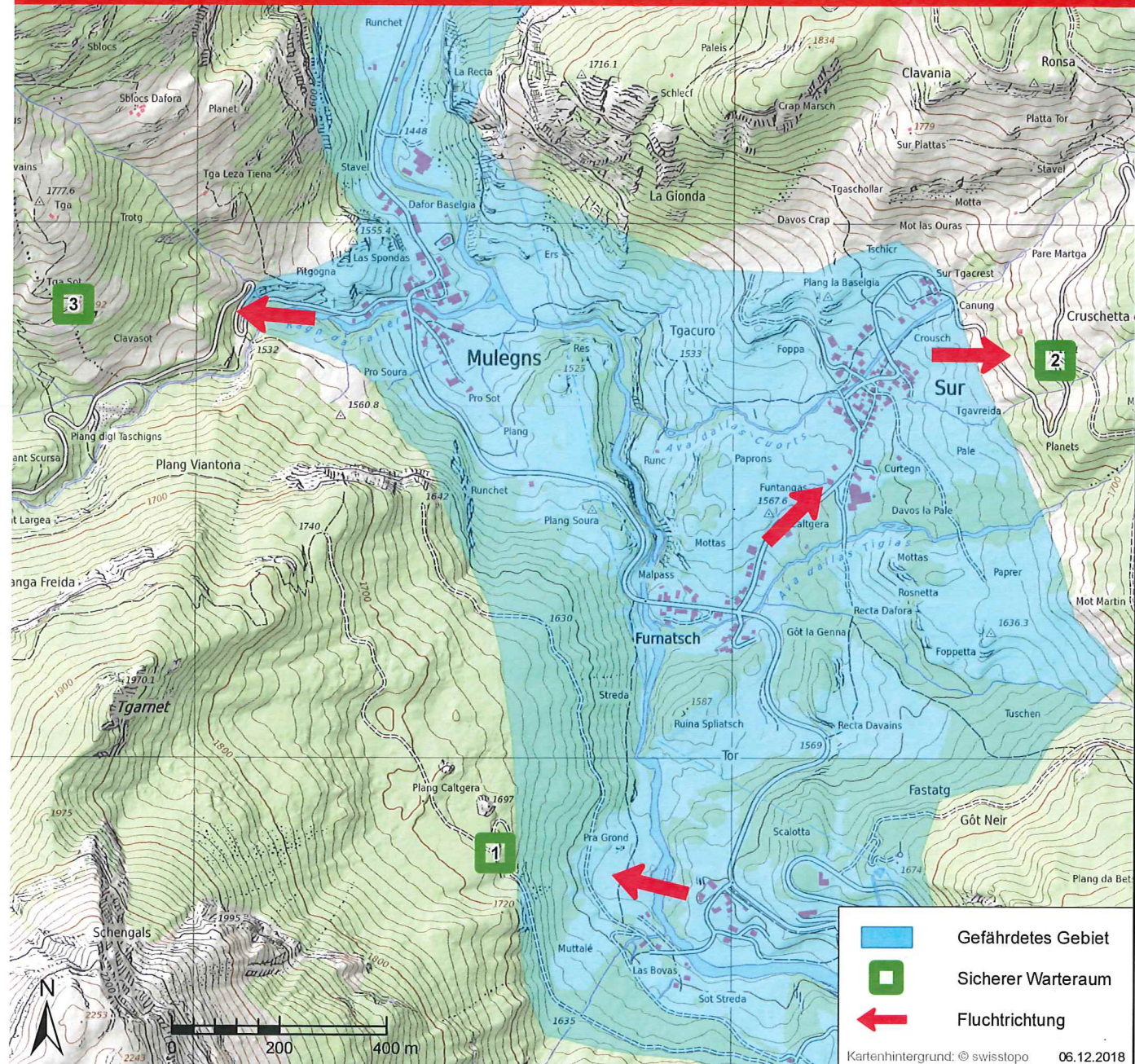


**1** Waldlichtung  
 Plang Caltgera

**2** Wegkreuzung  
 Planets

**3** Maiensäss  
 Tga Sot

## Mulegns / Sur / Marmorera (Gemeinde Surses)



	Gefährdetes Gebiet
	Sicherer Warteraum
	Fluchttrichtung