

Messadi

Per la radunanza communal Surses digls 11 da december 2023

Stimadas votantas, stimos votants

La suprastanza communal Az sottametta rapport e proposta davart las suandontas tractandas.

Tractanda 2

Project d'investiziun «construcziun nova dalla tgesa da scola primara incl. renovaziun digl edifezi polyvalent Grava a Savognin» e proposta supplementara conc. l'opziun da construeir ena halla da parcar: cunsegliazion e deliberaziun digl affar per mangs digl cumegn d'urna

Pertge vogl?

La construcziun nova planisada dalla Scola Grava è stringentamaintg necessaria perveia digl domber da scolaras e scolaras carschaint e perveia digl stadi tgi basigna d'ena sanaziun. Cun la construcziun nova dalla tgesa da scola vign augmentada la capacita dalla Scola Grava, tant per la scola primara scu er per la scoletta, uscheia tgi stat a disposiziun avonda spazi da scola er per igl domber da scolaras e scolaras carschaint tg'è da spitgier aint igl avigneir an Surses. Aint igl stabilimaint da scola vign integrada pinavant da nov la structura digl de cun en'atgna cuschna da menaschi. La tgesa da scola nova vign ad esser equipada da stanzas d'instrucziun modernas, tgi correspondan allas preteisas pedagogicas dad ozande e pussibiliteschan en'instrucziun conforma agl taimp.

Situaziun da partenza

La fusiun dallas scolas igl onn 2013 sforza d'ager. Cun la fusiun dallas scolas è nia decidia da manar la scola primara e la scoletta ainten en li. Igl mument frequentan 64 scolaras e scolaras primars l'instrucziun alla Scola Grava e 31 scolaras e scolaras primars alla Scola Barnagn. Cun igl edifezi nov da ramplazzamaint niron instruedas las 5 e 6avlas classas primaras - tgi èn neidas dislocadas igl onn 2014 - puspe ainten la Scola Grava. Uscheia stat a disposiziun puspe igl plaz necessari ainten la scola digl scalem superiour. Er perveia digl augmaint dalla populaziun è la purscheida da spazi a Grava gio oss agl limit. Pinavant pretenda l'instrucziun pigleida an vista ainten spazis d'amprender flexibels, oters concepts da spazi tgi l'instrucziun frontala da pi bod. I vign duvro d'ena purscheida da structura digl de conforma agl taimp. Igl cumegn da Surses stò adattar percheigl la sia infrastruttura agls basigns actuals, essend tg'igl standard actual dallas stanzas da classa è betg ple conform agl taimp. Pinavant ègl er stringentamaintg necessari da far ena sanaziun da radon. Perveia dall'immissiun da radon ò stuia neir dislocada la scoletta p.ex. gio la fegn digl davos onn da scola alla Villa Aurora a Savognin.

La populaziun ò preparo igl taragn per igl li a Grava

Divers lis èn nias examinios per ena construcziun nova e nias sottamess alla radunanza communal per la decisiun. La radunanza communal digls 10 da matg 2021 è s'externada cleramaintg per igl li actual a Grava. Siva tgi la dumonda digl li era sclareida, è neida publicheida ena concorrenza d'architectura per la construcziun nova dalla Scola Grava. Ples projects èn nias inoltros. Igl matg 2022 è nia fixo igl project victour dalla ARGE Ruch & Partner Architekten / RBA Architekten, Son Murezza.

Igl project preschaint adamplescha las preteisas formuladas arisguard agl spazi ed alla surfatscha cun risguardar las prescripziuns ed igls standards actuals an connex cun l'effizienz d'energeia, las valours da limita da radon, la sierrezza seismica e l'accessibilitad sainza barrieras.

Igls edifezis novs planisos èn conforms agl taimp e porschan la pussebladad da rinforzar la situaziun dall'architectura locala e d'optimar la qualitat digls spazis libers.

Dalla concorrenza da project agl project da construcziun

Igls 12 da december 2022 ò la radunanza communal digl cumegn da Surses approvo igl credit da planisaziun da CHF 1.16 miu. per elaborar igl project victour ad en project da construcziun concret. Chel project da construcziun è oss avantmang.

Extensiun dalla capaciad da stanzas per la scola primara e la scoletta

Igl cumegn da Surses planisescha da biagier ena tgesa da scola nova a Grava a Savognin per augmentar la capaciad dalla tgesa da scola dad oz tschintg stanzas da classa a seis stanzas da classa, treis stanzas da classas pitschnas scu er dus stanzas per la scoletta. Cun pitschnas intervenziuns savess neir erigeida ena terza stanza per la scoletta, an cass da basigns aint igl futur. Pinavant pussibilitescha igl edifezi nov da ramplazzamaint igl midamaint ad en model da scola conform agl taimp cun spazis d'amprender flexibels e cun ena structura digl de.

Sanaziun parziala digl edifezi polivalent (sala communal Grava)

Cun elaborar igl project da construcziun èn nias constatats deficits architectonics aint igl edifezi polivalent. Uscheia duessan neir realisadas adattaziuns dalla tecnica da tgesa ed ena sanaziun parziala energetica, tgi vignan mussadas or separadamaintg ainten la glista digls costs. Ena part da chellas lavours savessan neir fatgas independentamaintg dalla construcziun nova dalla tgesa da scola. Per nizigier sinergieas parigl pero inditgia da realisar las lavours igl madem mument scu la construcziun dalla tgesa da scola.

Halla da parcar opziunala

Cun la construcziun nova dalla tgesa da scola dattigl la pussebladad da biagier ena halla da parcar sot la piazza da scola. Cun construeir ena halla da parcar ed en sistem da guida digl parcadi nissan redutgias viadis da persungas tgi tschertgan en parcadi ed i stessan a disposiziun parcadis avonda allas visitadras ed agls visitaders digl edifezi polivalent.

Organisaziun dalla circulaziun digl traffic ainten la zona Grava

An connex cun la construcziun nova duess er neir augmentada la siertad dallas scolaras e digls scolaras. Siva tgi la construcziun è fittada vign mano perchegl igl traffic an direcziun unica anturn la tgesa da scola. Pinavant vign erigeida ena nova farmada per igl bus da scola.

La dumonda digl concept per sminueir igl traffic tg'ins ò piglia an meira gio pi dei - an spezial la maseira planisada da lascher carar igl traffic motoriso angal an direcziun unica sur igl Punt Crap - vign tractada pir pi tard ed independentamaintg digl project dalla tgesa da scola. D'ena vart perveia dalla complexadad dalla fatschenta e dall'otra vart perveia dallas consequenzas tgi la dumonda dalla bloccada (parziala) intenziunada digl Punt Crap ò per igl traffic motoriso.

Descripziun digl project construcziun nova dalla Scola Grava e sanaziun parziala digl edifezi polivalent

Igl project dalla construcziun nova dalla Scola Grava cumpeggia ena restructuraziun ed amplificaziun extendeida digl complex da scola existent. A madem taimp vign sano ed amplifitgia parzialmaintg er igl edifezi polivalent. I vign a dar ena nova tgesa da scola primara cun scoletta ed en pavigliun per la structura digl de (meisa da mezde e tgira d'unfants extrascolara). Scu menziuno dattigl l'opziun da realisar ena halla da parcar sutterrana. An connex cun l'approvaziun digl credit per la tgesa da scola nova incl. la sanaziun parziala digl edifezi polivalent vignan las votantas ed igls votants a pudeir decider separadamaintg schi la halla da parcar duess er neir biageida u betg.

La nova tgesa da scola primara vign ad esser situada dalla vart agl ost dalla parcella e dar en accent marcant all'architectura locala. Igl nov pavigliun dalla structura digl de vign plazzo ainten la part agl sid dalla parcella an direcziun digl Schletg. Igls novs volumens ansemen cun igl edifezi polivalent existent dervan en spazis liber protegida e suglialeiv, tgi vign a furmar igl nov center per igl complex da scola. Las antradas principalas digl edifezi èn drizzadas anvers chel spazis

liber, tgi porscha vasts areals exterioris e lis da recreaziun, tgi pon neir nizigias tant dallas scolaras e digls scolaras scu er dalla publicitad.

Igl sectour agl nord digl edifezi polivalent dat oz l'impresiun d'ena surfatscha restanta nunattractiva. Cun la tschassada intenziunada digl nov volumen dalla tgesa da scola davent digl edifezi polivalent, ègl pussebel da colliier chel sectour cun ena spaziosa stgela externa directamaintg cun igl nivel digl plaz survart.

Chel ambiant dall'architectura locala stgaffescha ena cuntrada structurada e naturala, tgi s'integrescha bagn aint igl conturn. I vignan stgaffeidas cleras zonas per la scoletta, la scola primara e per la structura digl de. Igl cumplex da scola vign ad esser la colliaziun tranter igl spazi verd cunfinont agl sidvest e la zona d'abitadi marcada da surfatschas deiras agl nordost. Igl parcadis per autos e velos vignan situos analog alla situaziun actuala perifer aint igl sectour agl nord dalla parcella, damai schi gliunsch davent scu pussebel dall'utilisaziun da scola.

Ainten l'alzada da postamaint dalla nova tgesa da scola primara èn piazzadas sper las stanzas dalla scoletta er las localitads per l'instrucziun „furmaziun textila e tecnica“ (TTG), scu er locals d'archiv e da tecnica. Sen chel plang vign construeida ena colliaziun sutterrana directa agl edifezi polivalent cun la sala da gimnastica e la halla da parcar opziunala.

Sen igls dus plangs soura dalla scola primara èn las stanzas da classa posiziunadas anturn en sectour d'access surveisibel e central, uscheia tgi mintgigna dallas seis stanzas da classa principala profitescha d'ena illuminaziun naturala da dus varts.

Ena stgela centrala magna sur tot igls plangs e dispona sen igl plang soura d'en corp d'illuminaziun da surangiu tgi è pregnant e lascha antrar bier cler digl de.

Igl pavigliun ad en plang cun la structura digl de è organiso a maniera cumpacta. Dallas stanzas d'assistenza scu er dalla stanza da magler magnan sorteidas directas aint igl sectour exterior agl sid. La cuschna sa catta aint igl cantung agl nordost e dispona aint igl plang sutterrano digls deposits e digls locals da material da nattager respectivs.

An connex cun igl project dalla construcziun nova vign ramplazzo igl scoldamaint existent (scoldamaint dad ieli) aint igl edifezi polivalent dad en scoldamaint da pellets da lenn. Scu varianta digl scoldamaint cun pellets da lenn ins ò anc per mangs da sclareir ena varianta da scoldamaint da caleira a distanza. Per cass tgi en access ad en scoldamaint da caleira a distanza fiss realisabel ainfer taimp nizevel, savess igl indrez da scoldamaint anc neir adatto aint igl rom d'ena midada da project. Igl costs d'investiziun digl project total sa sminuessan cun chella soluziun. Aint igl edifezi polivalent vignan pinavant fatgas sanaziuns stringentamaintg necessarias ve d'installaziuns electricas, sanitaras e ventilaziuns. Igl tetg da 40 onns vign isolo conform allas prescripziuns actualas ed i vign integro en indrez fotovoltaic efficient ainten la nova cuvreda digl tetg dalla vart digl sid. Tot las fanestras digl edifezi polivalent tgi correspondan betg anc agl standard actual, vignan ramplazzadas da fanestras da lenn/metal a vèder tripel.

Igl project è nia planiso schi persistent scu pussebel, sa basond sen las directives digl standard da minergeia-p. La basa persiva furman volumens cumpacts da construcziuns novas sainza fatschedas cumplitgeidas, en'utilisaziun optimala digl cler digl de, producziun da caleira cun en scoldamaint da pellets da lenn, ena ventilaziun controllada cun recuperaziun dalla caleira ed en indrez fotovoltaic da gronda surfatscha sen igl tetg digl edifezi polivalent. Cun igls materials tscharnias e cun ena part schi gronda scu pussebla da construcziuns an lenn, vign risguardo er igl aspect dall'energeia greischa.

An tot vign stgaffia cun chel project en stabilimaint da scola modern e persistent, tgi satisfò tant allas preteisas dall'architectura locala scu er agls basigns digls scolaras e dallas scolaras e dallas persungas d'instrucziun. Ins integrescha technologies e materials innovativs per adampleir igls standards igls pi ots davart l'effizienz digl ambiant e dall'energeia.

Halla da parcar opziunala

Cun projectar igls stabilimaints novs è sa musso igl potenzial da realisar a madem taimp ena halla da parcar sutterrana. Chella savess neir organisada a moda efficianta tranter igls edifezis

da scola novs ed igl edifezi polivalent existent, damai sot la gronda piazza da pôssa.

La halla da parcar fiss accessibla dalla Veia Grava cun traffic a direcziun unica ed en sistem dad amplas. Ella cuntigna 42 parcadis e da chels èn 6 dotos da staziuns per carger electromobils. Ultra da chegl dessigl cun la halla da parcar ena colliaziun cuverta tranter la structura digl de e la tgesa da scola primara ed igl edifezi polivalent. Las furniziuns dalla roba per igls magasigns dalla cuschigna dalla structura digl de ins pudess far directamaintg tras la halla da parcar.

⇒ **Visualisaziuns e plans p.pl. vurdar ainten l'aggiunta**

Survista digls costs totals

An consequenza dall'opziun da construeir a madem taimp er ena halla da parcar sot la nova piazza da pôssa, vignan preschentadas allas votantas ed agls votants las dus variantas suandontas per la votaziun:

- *variante 1*
Construcziun nova Scola Grava incl. sanaziun digl edifezi polivalent e halla da parcar.
- *variante 2*
Construcziun nova Scola Grava incl. sanaziun digl edifezi polivalent sainza halla da parcar.

Prestaziuns preliminaras prestadas (credits gio approvos)

- Studi da factibilitad + concorrenza	CHF	400'000.00	
- Credit da projectaziun Scola Grava	CHF	1'160'000.00	
- Credit da projectaziun halla da parcar	CHF	170'000.00	
	CHF	1'730'000.00	

Credit da construcziun necessari tenor preventiv ± 10% (anc d'approvar)

- Tgesa da scola Grava:	CHF	17'580'000.00	
- Scoldamaint da pellets da lenn	CHF	1'124'000.00	
- Sanaziun ed indrez fotovoltaic tetg edifezi polivalent	CHF	803'000.00	
- Renovaziun edifezi polivalent	CHF	1'123'000.00	
- Halla da parcar	CHF	2'050'000.00	
Total intermediar costs da construcziun	CHF	22'680'000.00	CHF 22'680'000.00

Ulteriours costs da project directs (a chint digl credit da construcziun tgesa da scola nova)

- Renovaziun Scola Salouf	CHF	200'000.00	
- Scasada dalla scola 2024 + 2026	CHF	100'000.00	
- Structura/riparatura digl spazi stradal	CHF	400'000.00	
- Transports da scolars/scolaras	CHF	340'000.00	
- Accumpognamaint patrung/expensas internas	CHF	200'000.00	
Total intermediar ulteriours costs da project	CHF	1'240'000.00	CHF 1'240'000.00

Costs credit d'impegn necessari cun halla da parcar **CHF 23'920'000.00**

Costs totals incl. credits gio approvos **CHF 25'650'000.00**

Las votantas ed igls votants on oramai la pussebladad da decider davart las dus variantas suandontas:

- approvaziun d'en credit d'impegn da CHF 23'920'000.00 per la construcziun nova dalla Scola Grava incl. sanaziun parziala digl edifezi polivalent cun la construcziun d'ena halla da parcar;

u

- approvaziun d'en credit d'impegn da CHF 21'870'000.00 per la construcziun nova dalla Scola Grava incl. sanaziun parziala digl edifezi polivalent sainza la construcziun d'ena halla da parcar.

Carascheias tenor index digls costs da construcziun digl Uffezi federal da statistica (regiun gronda Svizra Oriental) anfignen la finiziun dalla construcziun èn betg inclusas ainten la calculaziun digls costs e pon neir fatgas valeir.

Subvenziuns e contribuziuns

Tenor la legislaziun actuala on edifezis da scola nign dretg ple da subvenziuns aint igl cantun Grischun. Igl cumegn da Surses vign a sa spruar da survagneir meds digls programs da promoziun d'energeia digl cantun Grischun e dalla confederaziun. Ins pò chintar cun contribuziuns da promoziun da mintgamai circa CHF 90'000.00 per ramplazzar igl scoldamaint e per sanar igl tetg digl edifezi polivalent.

Urari

La radunanza communal digl cumegn da Surses digls 11 da december vign a tractar preliminarmentg la permissiun d'expensas per la construcziun nova dalla Scuola Grava incl. la sanaziun parziala digl edifezi polivalent *cun u sainza* la halla da parcar ed a la deliberar per mangs digl cumegn d'urna, cun la proposta correspondententa. La votaziun all'urna è preveida per igls 21 da schaner 2024. Siva tgi la permissiun d'expensas è neida approvada, vign iniziada la procedura per la lubientscha da biagier per realisar la construcziun nova dalla tgesa da scola primara incl. la sanaziun digl edifezi polivalent a Grava, Savognin (NB: tot tenor igl conclus cun u sainza la halla da parcar). Per l'ulterioura planisaziun e realisaziun è previa igl urari suandont:

- votaziun all'urna per l'approvaziun dalla permissiun d'expensas igls 21 da schaner 2024
- lubientscha da biagier cun vigour legala: ca. avregl 2024
- scumanzamaint dallas lavours da spazzada: ca. fanadour 2024
- scumanzamaint dallas lavours dalla construcziun brutta: ca. avregl 2025
- avertura previsibla ca. avost 2026

Consequenzas an cass tgi l'approvaziun da credit vign refusada

Igl cumegn da Surses è obliia da metter a disposiziun spazi da scola suffiziant per l'instrucziun dalla scola primara. Igl domber da scolaras e scolars tg'è da spitgier, mossa tgi la scola primara Grava a Savognin è dependenta gio igl proxim taimp d'ulteriour spazi da scola. La planisaziun digl taimp è calculada gio oss relativamaintg stgers.

Vess igl project proponia betg da saveir neir realiso, stò la suprastanza communal antschever da davant cun la sia labour da planisaziun, chegl tgi caschuness en antardamaint da ples onns ed ulteriours costs da planisaziun. Perveia digl domber da scolaras e scolars tg'è carschaint gio an en pêr onns, stuess neir mess a disposiziun ulteriour spazi d'instrucziun ainten provisoris.

Recumandaziun digl cunsegl da scola ansemen cun la co-direcziun da scola e la magistraglia

„Ena tgesa da scola per en migler futur“

Igl cunsegl da scola ansemen cun la co-direcziun da scola e las persungas d'instrucziun menziuneschan tg'igl project pertotga betg angal la nossa scola, mabagn er igl futur digls noss unfants e digl noss cumegn scu unitad. Uscheia vign stgaffia igl spazi tg'è dantant stringentamaintg basignevel per la scoletta, tot las classas primaras, pedagogia curativa scolastica, logopedia, labour sociala da scola e las structuradas digl de estendeidas.

Igl amprem lainsa accentuar quant impurtanta tgi la scolaziun è per nous tots. La furmaziun è la clav per en futur da success, tant per las singulas scolaras ed igls singuls scolars scu er per la societad scu unitad. Ena tgesa da scola moderna, equipada bagn è ena premissa decisiva per tg'igls noss unfants survignan la miglra furmaziun pussebla.

La construcziun nova dalla nossa tgesa da scola vign betg ad esser angal en bietg, mabagn en li per amprender, per s'antupar e per s'inspirar. Cò en pêr digls aspects positivs tgi la construcziun nova vign ad aveir per consequenza per las nossas scolaras ed igls noss scolars:

1. Daples e pi grondas stanzas da scola: cun la construcziun nova survign mintga classa dalla scoletta anfignen tar la 6avla classa ena atgna, gronda stanza d'instrucziun. Aint igl edifezi actual vainsa nign plaz per la 5 e 6avla classa primara. Pinavant èn las stanzas ainten la tgesa da scola Grava 48 - 56 m² grondas per anfignen 24 scolaras e scolars. Igl standard actual per stanzas da scola è 80 - 100 m².

2. Stanzas d'instrucziun modernas: la tgesa da scola nova vign ad esser dotada da localitads d'instrucziun modernas tgi correspondan allas preteisas pedagogicas d'ozande. Chegl pussibilitescha allas nossas scolastas ed agls noss scolasts en'instrucziun anc pi effizianta.
3. Equipamaint tecnologic: ainten en mond tgi è influenzo adegna daple dalla tecnologia, è igl access a tecnologias modernas d'impurtanza decisiva. La tgesa da scola nova vign ad esser equipada da tecnologia «state-of-the-art», tgi pussibilitescha allas nossas scolaras ed agls noss scolars da sviluppar cumpetenzas digitalas.
4. Daple plaz per sport ed activitads: sport ed activitad corporala èn cumponentas impurtantas d'ena furnaziun cumplexiva. La tgesa da scola nova vign a disponer da daple plaz per sport ed activitads, chegl tgi promova la sanadad ed igl bagnstar digls noss unfants.
5. Ecologia: nous ischan cunsciants dall'impurtanza dalla protecziun digl ambiaint e la tgesa da scola nova vign a responder agls standards ecologics d'ozande. Chegl mossa agls noss unfants valours impurtantas e contribuescha alla persistenza digl noss cumegn.
6. Accessibladad sainza barrieras: igl access agl sistem da furnaziun duess esser pussebel per tots mademamaintg. La tgesa da scola nova vign ad esser construeida sainza barrieras, per garanteir tgi tot igls scolars e tot las scolaras vegian las mademas schanzas.
7. Spazi communabel: ena tgesa da scola duess betg esser angal en li d'amprender, mabagn er en li da cumpagneia. La tgesa da scola nova vign a porscher spazi per antupadas, occurrenzas ed activitads culturalas, tgi rinforzan igl sentimaint da cuminanza aint igl noss cumegn. La dumonda per la meisa da mezde e la survegilanza sur mezde è carscheida igls davos onns. La construcziun nova dalla tgesa da scola cun la mensa e las structuradas digl de estendeidas porschan daple plaz e pussebladads per las scolaras ed igls scolars.
8. Mutivaziun e luschezza: ena tgesa da scola moderna dat er en sentimaint da mutivaziun e da luschezza allas scolaras ed agls scolars. Schi els ed ellas veian tgi lour cumegn investescha ainten lour scolaziun, sa saintigl stimos ed èn pi mutivos da dar igl migler.
9. Nous lagn accentuar tgi chella construcziun nova è da grond'impurtanza betg angal per igls scolars e las scolaras dad oz, mabagn er per las generaziuns vegnentas. Igl è en'investiziun per igl futur digl noss cumegn e per las schanzas da furnaziun digls noss unfants.

Igl cunsegl da scola ansemen cun la co-direcziun da scola scu er la magistraglia appelleschan allas votantas ed agls votants digl cumegn da sustigneir chel project impurtant per en'instituziun da furnaziun moderna, per la prosperitad digls noss unfants.

Recumandaziun dalla suprastanza communal

La construcziun nova dalla tgesa da scola vign a recuperar igls deficits dall'infrastructura da scola tgi èn ancunaschaints gio dadei, scu er las immissiuns da radon dalla tgesa da scola Grava a Savognin. Igl stabilimaint da scola vign concepia per la capaciad basignevla da 144 scolaras e scolars primars scu er da 60 scolaras e scolars dalla scoletta. Cun las maseiras preveidas vign purscheida er l'ocasiun da realisar furmas d'amprender modernas. Uscheia so neir reagea sen las sfeidas futuras tant an risguard pedagogic scu er agl domber da scolar(a)s carschaint.

La construcziun nova dalla Scola Grava è nign giaveisch u project da prestige, mabagn simplamaintg indispensabel, per tg'igl spazi da scola necessari saptga neir mess a disposiziun. Ena scola moderna è en elemaint central per l'attractividad d'abitar d'en cumegn. Cun igl project preschaint vign contanscheida chella fegnameira. Ultra da chegl pon neir stgaffeidas sinergieas cun la sanaziun parziala digl edifezi polivalent. Cun la construcziun nova d'ena halla da parcar e d'en sistem da guida digl parcadi vignan redutgias viadis da persungas tgi tschertgan en parcadi ainten la zona Grava ed i stattan a disposiziun parcadis avonda agls visitaders digl edifezi polivalent. La suprastanza communal Az recumonda percheigl d'approvar la permissiun d'expensas per la construcziun nova dalla Scola Grava incl. la sanaziun parziala digl edifezi polivalent e l'opziun cun la halla da parcar.

Procedura da votaziun per l'approvaziun digl credit:

Las persungas cun dretg da votar on da decider davart las dumondas suandontas e da deliberar la fatschenta cun la proposta correspondentia per mangs digl cumegn d'urna Surses:

1. Deliberaziun digl credit d'impegn da CHF 21'870'000.00 per la construcziun nova dalla tgesa da scola primara Grava a Savognin incl. sanaziun parziala digl edifezi polivalent per mangs digl cumegn d'urna.
Sch'igl project vign approvo, vign voto davart la proposta supplementara suandonta:
2. Deliberaziun digl credit d'impegn da CHF 2'050'000.00 per la construcziun opziunala dalla halla da parcar sot la piazza da pôssa per mangs digl cumegn d'urna.

L'approvaziun digl credit per la halla da parcar vign sottomessa alla votaziun angal sot la resalva tg'igl project "construcziun nova tgesa da scola incl. sanaziun parziala digl edifezi polivalent" vign approvo. An consideraziun dall'unitad dalla matergia e per pussibilitar allas persungas cun dretg da votar la manifestaziun nunsfalsifitgeida dalla voluntad, vignan sottomessas tottas dus dumondas an en act agl cumegn d'urna per l'approvaziun.

Proposta dalla suprastanza communal:

La suprastanza communal propona alla radunanza communal

1. d'approvar igl credit d'impegn da CHF 21'870'000.00 plus carascchia per la construcziun da renovaziun dalla tgesa da scola primara Grava incl. la sanaziun parziala digl edifezi polivalent e da deliberar la fatschenta cun la proposta per l'approvaziun per mangs digl cumegn d'urna.
2. d'approvar igl credit d'impegn da CHF 2'050'000.00 plus carascchia per l'opziun da construir supplementarmaintg la halla da parcar e da deliberar la fatschenta cun la proposta per l'approvaziun per mangs digl cumegn d'urna da Surses.

La halla da parcar vign realisada angal, schi er la tgesa da scola primara vign realisada.

Tractanda 3

Approvaziun preventiv 2024

La suprastanza communal e la cumischung da gestiun on discuto extendeidamaintg igl preventiv 2024 ed Az pon sottometter igl preventiv annual 2024. El è angulivo e corresponda agls prancepis dalla gestiun da finanzas e da contabilitad. El sa restranscha sen igl necessari ed è nia elaboro an detagl.

a) Preventiv digl chint economic

Igl preventiv digl chint economic prevei expensas da CHF 36'696'800.00 ed antradas da CHF 36'732'450.00. Cotras sa resulta en surple d'antradas da CHF 35'650.00 ed en'autofinanziaziun da CHF 1'893'450.00. Scu gio igl 2023 è igl preventiv nia calculo cun en pe da taglia da 90% dalla taglia cantunala simpla. Costs fixes pi ots e contribuziuns da promoziun pendentas gravegian fitg igl preventiv. Tar las antradas èn budgetadas las taglias spezialas danovamaintg cun gronda precauziun.

b) Preventiv digl chint d'investiziuns

Tenor igl preventiv digl chint d'investiziuns 2024 èn planisadas investiziuns nettas da CHF 10'904'500.00. Igl deficit da finanziaziun monta a bung 9.0 miu. francs. Gio igls onns 2022 e 2023 èn nias budgetos deficits. Cun excepziun digl 2019 ins ò obtignia pero adegna surples da finanziaziun. Igl è da risguardar tg'è planiso d'antschever igl 2024 cun la construcziun nova dalla tgesa da scola primara. Igl onn 2025 vign igl cumegn a stueir investeir ainten la construcziun digl nov luvratori communal.

c) Indicatours da finanzas

Tar igls indicatours ègl d'observar l'autofinanziaziun. Igl grad dall'autofinanziaziun è fitg bass cun 17%. Chegl magna ad ena reducziun dalla facultad resp. a dabets novs. Chegl è attribuia agl fatg dallas investiziuns otas tgi èn budgetadas. Siva dalla fusiun è adegna nia previa en'autofinanziaziun fitg bassa aint igl preventiv. Contanschia ins ò dantant - scu gio menziuno - cun excepziun d'en onn, adegna en'autofinanziaziun positiva da passa 100%.

Proposta dalla suprananza communal:

La suprananza communal e la cumischung da gestiun proponan alla radunanza communal d'approvar igl preventiv 2024 preschaint, tgi cuntigna igl chint economic ed igl chint d'investiziuns, risguardond las clausulas da bloccada aint igl chint d'investiziuns.

Tractanda 4

Fixaziun digl pe da taglia per igl onn 2024

An connex cun igl preventiv stò neir fixo mintgamai er igl pe da taglia per la taglia da gudogn e da facultad digl cumegn da Surses. Per igl onn 2023 è igl pe da taglia nia sbasso da 100% sen 90% dalla taglia cantunala simpla. Chel pe da taglia duess neir mantignia er per igl onn 2024. Las consequenzas dalla reduenziun vignan ad esser visiblas per l'amprema geda aint igl chint annual 2023.

Proposta dalla suprananza communal:

La suprananza communal propona alla radunanza communal da fixar igl pe da taglia communal da gudogn e da facultad per igl onn 2024 scu anfignen ossa sen 90% dalla taglia cantunala simpla.

Tractanda 5

Dumonda da Raffaella Demarmels e Kevin Inauen da pudeir comprar la parcella da biagier nr. 8264, Davos-Clavo, Salouf, an possess digl cumegn da Surses, per la construcziun d'ena tgesa d'abitar (domicil primar)

Raffaella Demarmels e Kevin Inauen dumondan agl cumegn da pudeir comprar la parcella da biagier nr. 8264 cun ena surfatscha da 581 m², a Davos-Clavo, Salouf. Chella parcella sa catta ainten la zona d'angrondamaint dalla vischnanca. Las cundiziuns per la vendita dallas parcelas da biagier digl cumegn èn stipuladas aint igl reglamaint digl anteriour cumegn da Salouf pertutgont la vendita e la cunsigna da taragn an dretg da biagier ainten las zonas da Davos-Clavo e la Gneida.

Tenor igl reglamaint digl anteriour cumegn da Salouf valan las cundiziuns suandontas: igl prietsch da vendita vign calculo cun 4/5 dalla valeta commerziala digl taragn. La valeta commerziala monta actualmaintg a CHF 130.00/m² (tenor l'indicaziun digl Uffezi per la valetaziun d'immobiglias digl cantun Grischun digls 18 da mars 2022). Uscheia sa resulta en prietsch da vendita da CHF 104.00/m². Vetiers vignan anc igls costs dall'equipaziun digl taragn da CHF 50.00/m². Cun ena surfatscha da 581 m² dattigl damai en prietsch da vendita da CHF 89'474.00. Las taxas da notariat e codesch funsil, la taglia da midada da mang scu er eventuels costs da termaziun e misiraziun digl geometer digl codesch funsil paian las parteidas da contract mez a mez. Raffaella Demarmels e Kevin Inauen on tots dus lour scritgiras aint igl cumegn da Surses.

Tenor igl reglamaint menziuno soura dastga igl taragn da biagier neir vandia per regla angal ad abitants maiorens cun domicil stabel aint igl cumegn da Salouf, tgi stattan effectivamaintg er a Salouf, u a persungas tgi on an senn da sa domiciliier e tgi dacleran an scretg da mantigneir igl sies domicil per pi lung taimp a Salouf. Tgi tgi dispona a Salouf gio da taragn agl senn digl art. 655 digl codesch civil svizzer - cun excepziun da taragn betg surbiagibel - u d'en dretg d'abitar, pò acquirar per regla nigra parcella per sasez, er betg en dretg da biagier sen ena tala parcella aint igl intschesch da Davos-Clavo.

Pertutgont la vendita da taragn da biagier dallas parcelas correspondentas aint igls intschess da Davos-Clavo e Gneida decida la radunanza communal a basa digl reglamaint menziuno soura tenor liber aveis. Igl exista nign dretg sen la compra dalla parcella numnada soura.

Ord vista dalla suprastanza communal dattigl nignas objecziuns cunter la vendita dalla parcella da biagier nr. 8264 cun ena surfatscha da 581 m² a Raffaella Demarmels e Kevin Inauen. Els ston pero observar tot las stipulaziuns digl reglamaint pertutgont la vendita e cunsigna da taragn an dretg da biagier ainten las zonas Davos-Clavo e la Gneida digl anteriour cumegn da Salouf.

Proposta dalla suprastanza communal:

La suprastanza communal propona alla radunanza communal da conceder la lubientscha a Raffaella Demarmels e Kevin Inauen da cumprar la parcella da taragn da biagier nr. 8264 cun ena surfatscha da 581 m² a Davos-Clavo, Salouf, tenor las cundiziuns digl reglamaint davart la vendita e la cunsigna da taragn an dretg da biagier aint igls intschess da Davos-Clavo e la Gneida digl anteriour cumegn da Salouf.

Tractanda 6

Fixaziun dallas quotas per la vendita dad immobiglias a persungas digl exterior per igl onn 2024

Tenor la lescha federala davart igl acquist da bagn immobigliars antras persungas agl exterior (LAIE/BewG) on igls cumegns da fixar mintgamai las quotas correspondentas. Anfignen ossa èn fixadas chellas per igl noss cumegn scu suonda:

- quota per la vendita or da surbiageidas grondas: 100%
- singuls objects da vendaders svizzers: ea
- abitaziuns da sagond mang (esters ad esters): ea

Proposta dalla suprastanza communal:

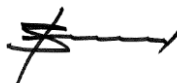
La suprastanza propona alla radunanza communal da mantigneir las quotas d'anfignen ossa er per igl onn 2024.

Tinizong, igls 29 da november 2023

Per la suprastanza communal Surses:



Leo Thomann
mastral



Beat Jenal
scrivant da cumegn

ANHANG



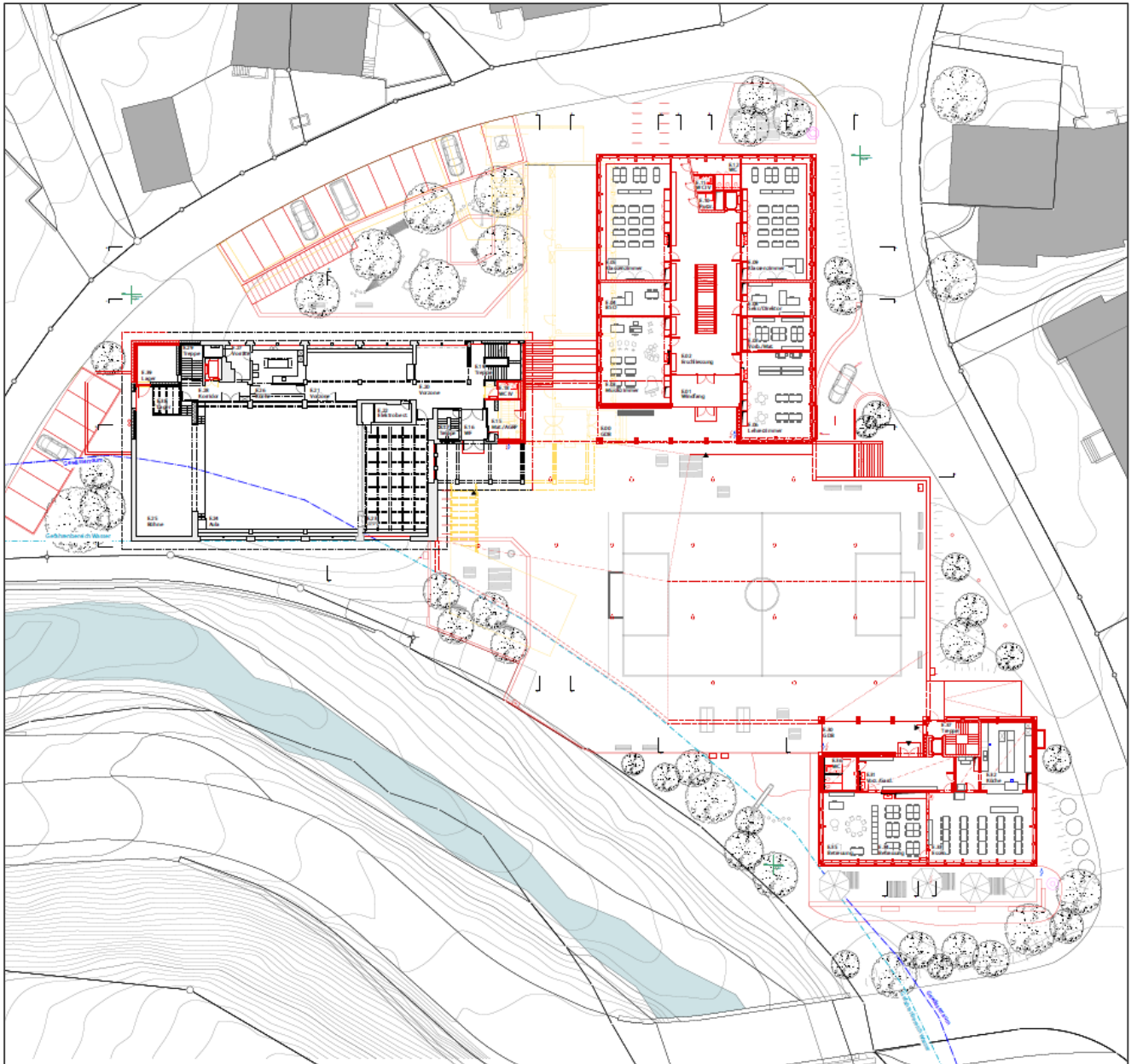
Fotografia da model / Modellfoto



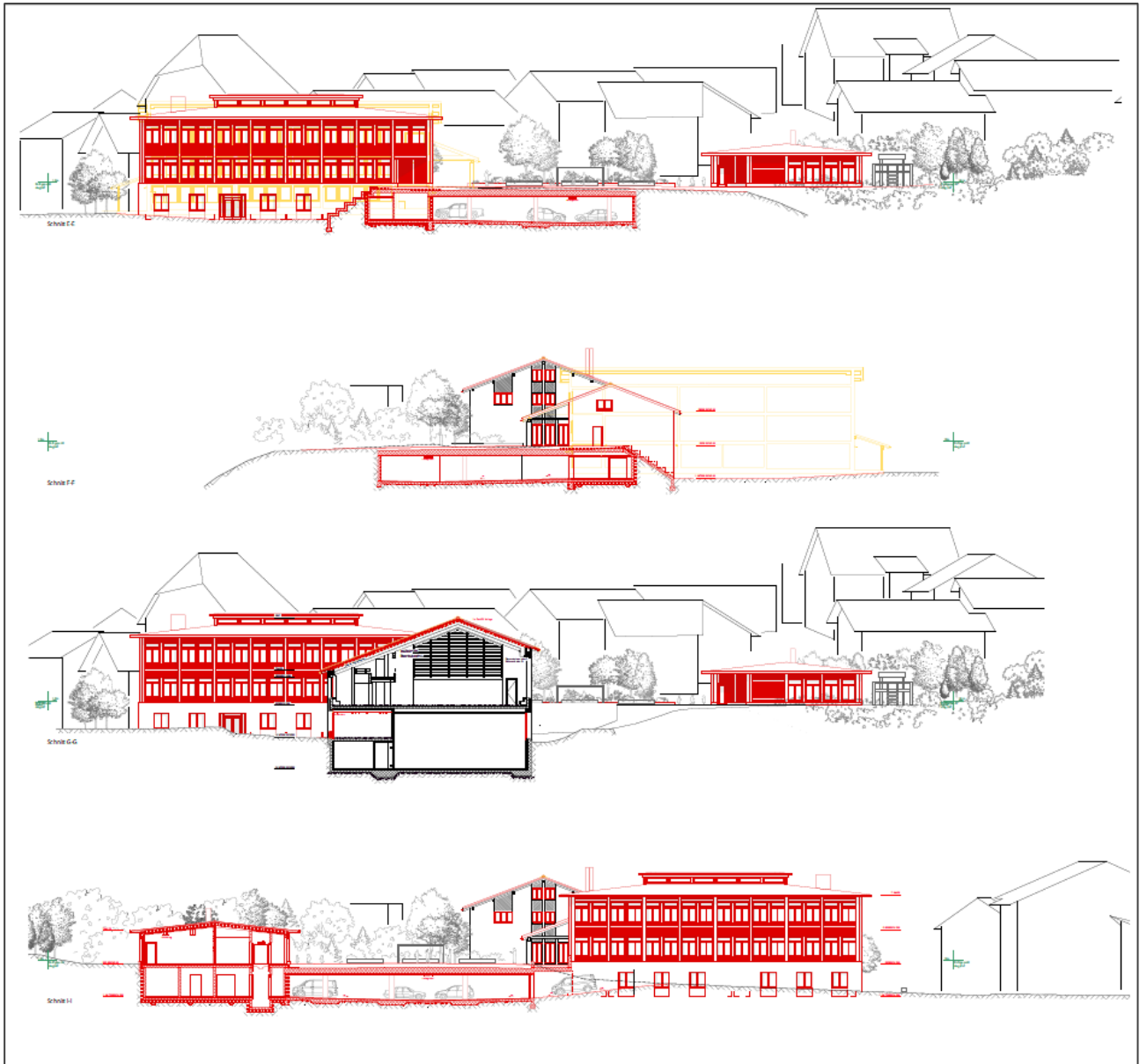
Visualisaziun piazza da scola / Visualisierung Schulhausplatz



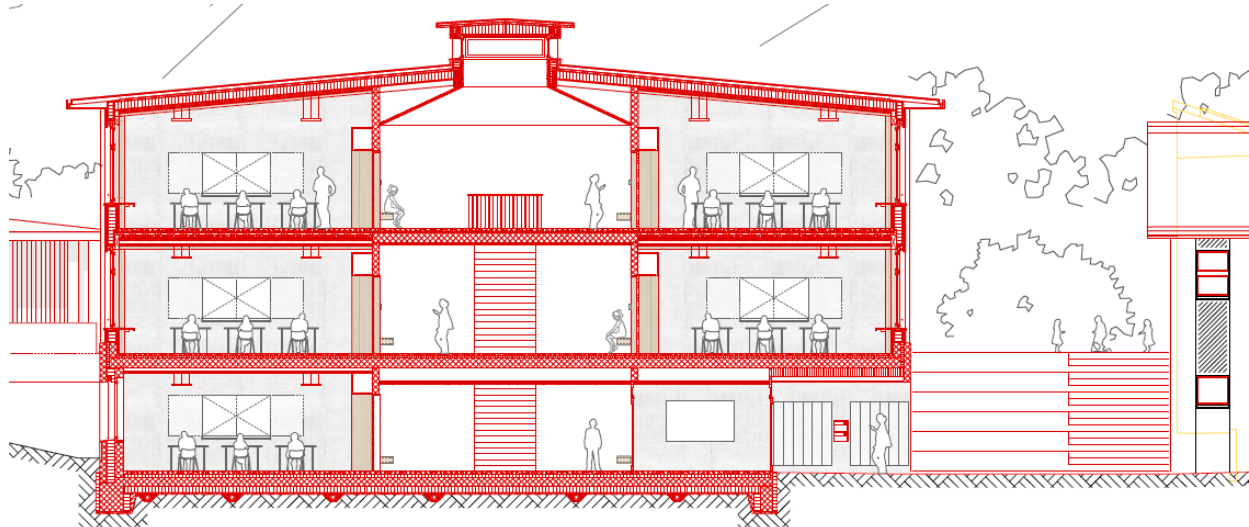
Visualisaziun equipaziun / Visualisierung Erschliessung



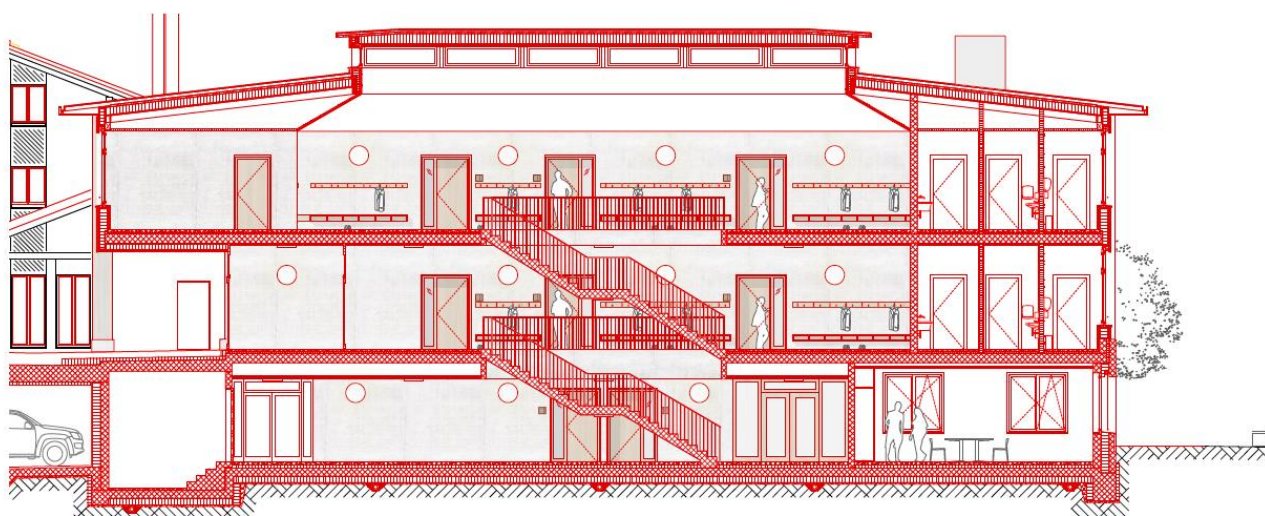
Plan; conturn / Grundriss; Umgebung



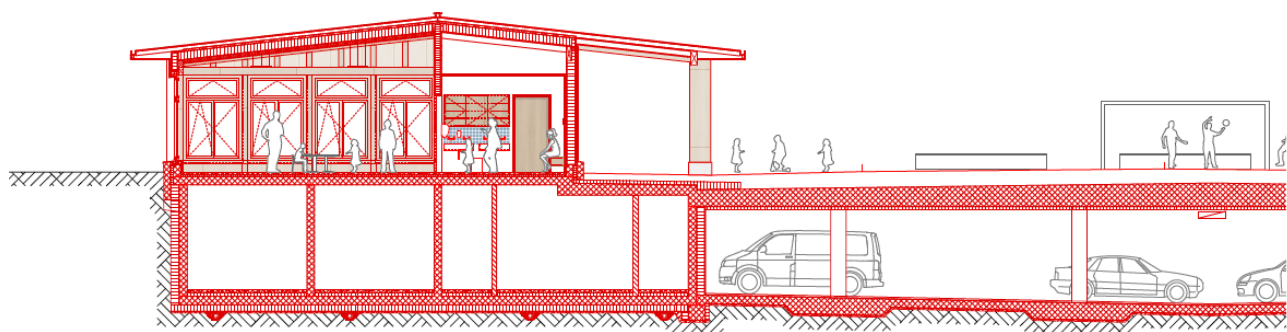
Plans dalla fatscheda /Fassadenschnitte



Profil / Querschnitt



Tagl per lung / Längsschnitt



Profil structura digl de; halla da parcar / Querschnitt Tagesstruktur; Einstellhalle