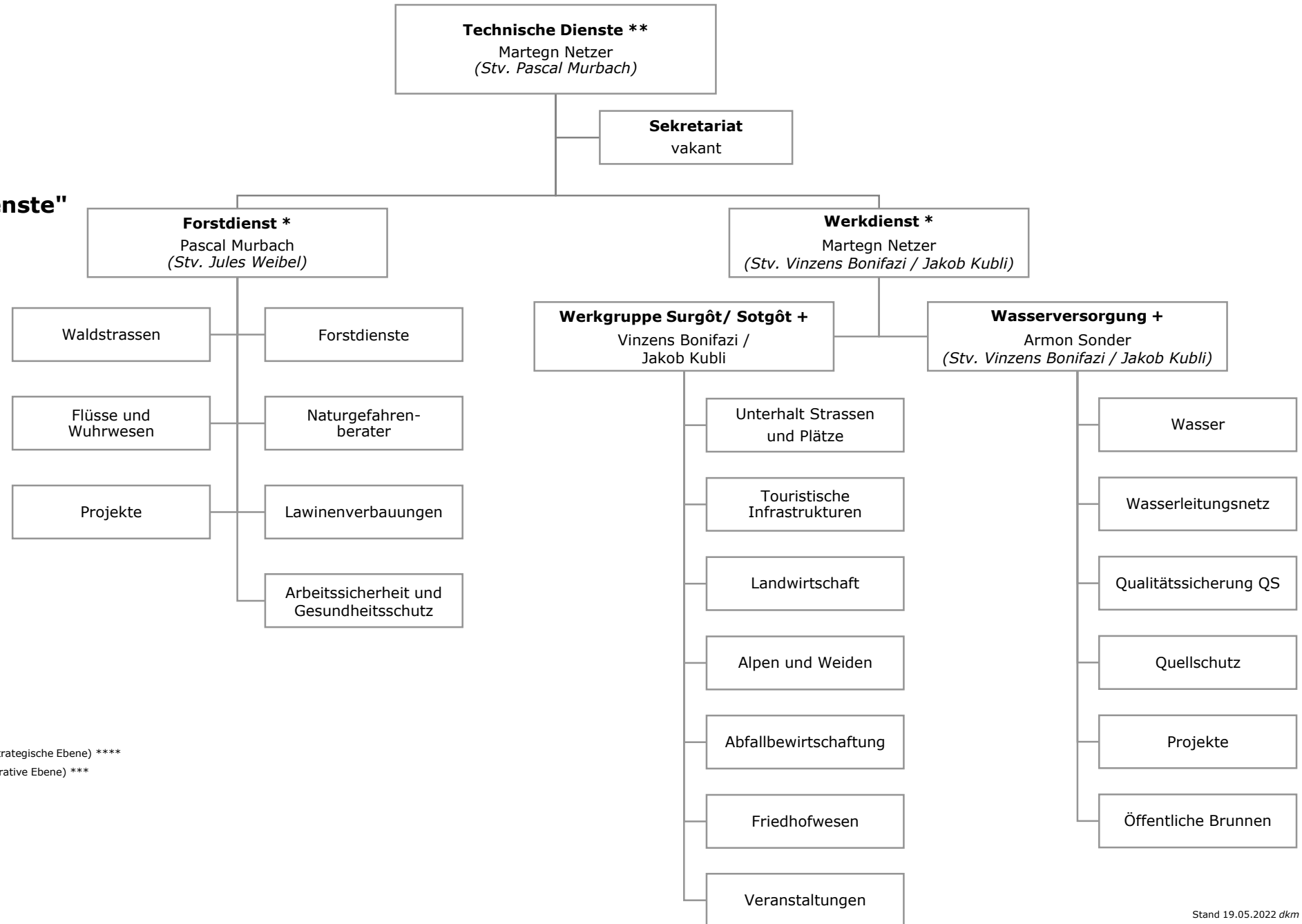


## Organigramm "Technische Dienste"

Stand 01.05.2022 mn



**Führungsebene:**

- (1) Gemeindevorstand (strategische Ebene) \*\*\*\*
- (2) Geschäftsleitung (operative Ebene) \*\*\*
- (3) Bereiche \*\*
- (4) Dienststellen \*
- (5) Gruppen +