



Organigramm "Gemeindeverwaltung"

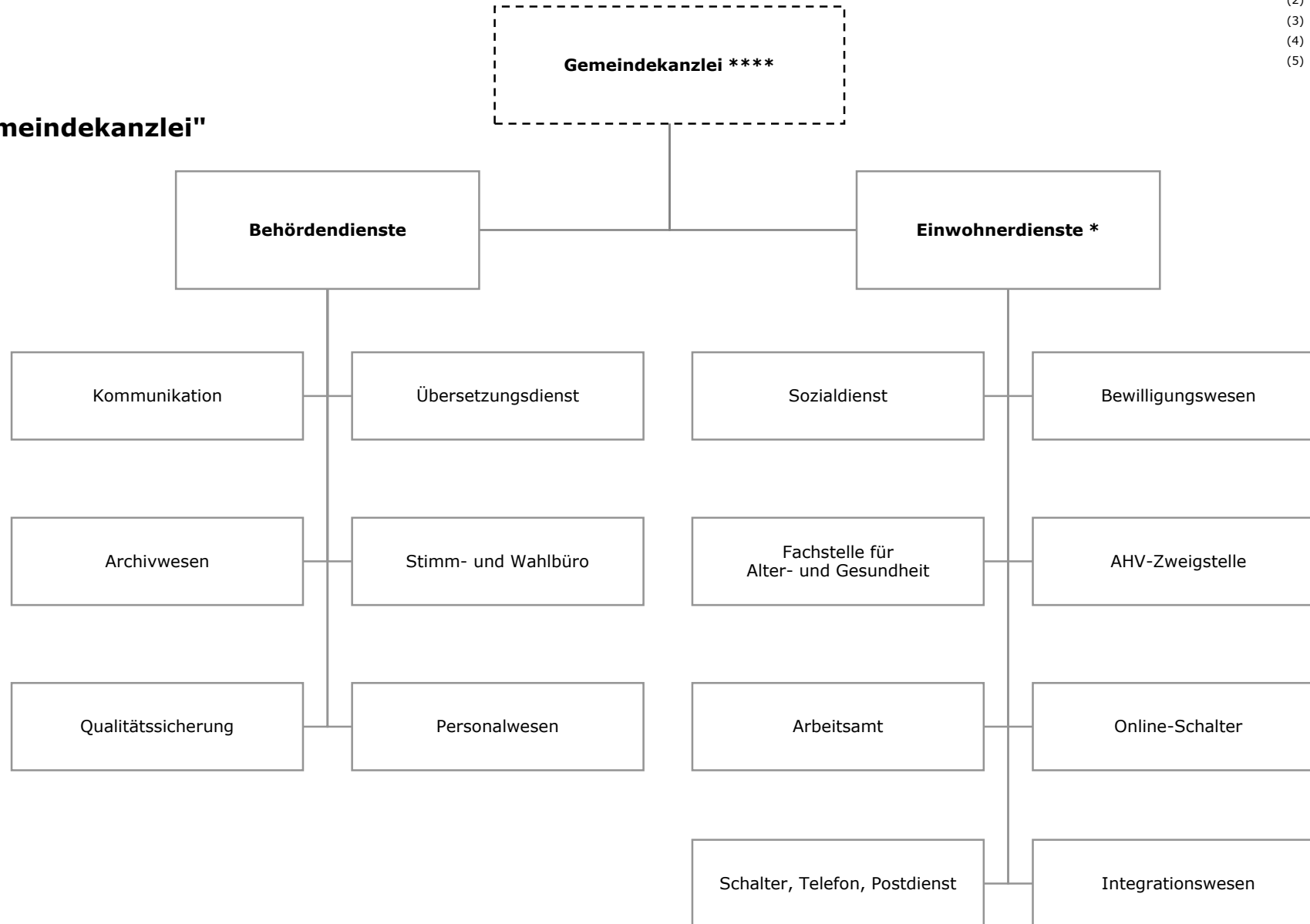
Stand 01.04.2022 bj



- Führungsebene:**
- (1) Gemeindevorstand (strategische Ebene) ****
 - (2) Geschäftsleitung (operative Ebene) ***
 - (3) Bereiche **
 - (4) Dienststellen *
 - (5) Gruppen +

Organigramm "Gemeindekanzlei"

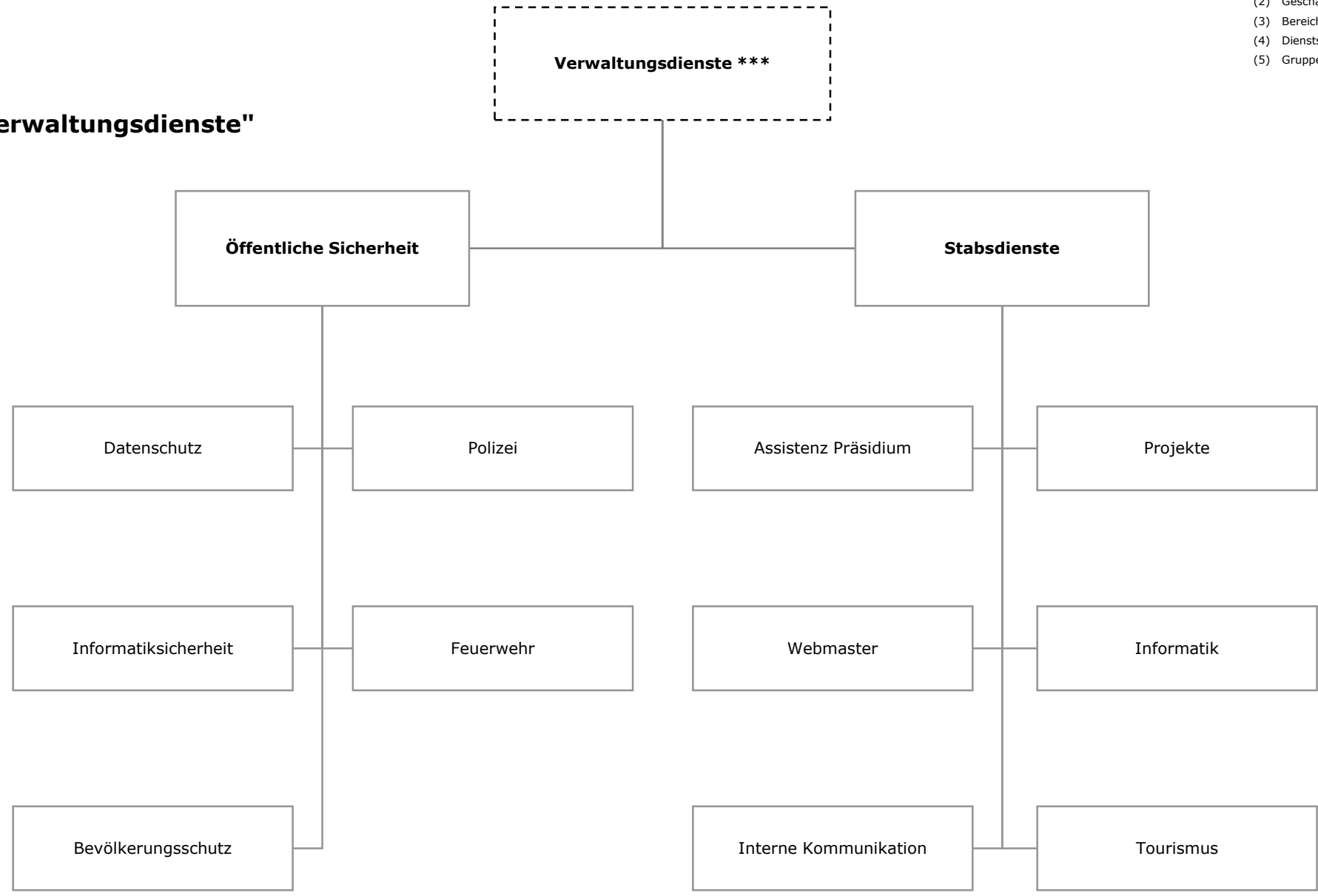
Stand 01.04.2022 bj



- Führungsebene:**
- (1) Gemeindevorstand (strategische Ebene) ****
 - (2) Geschäftsleitung (operative Ebene) ***
 - (3) Bereiche **
 - (4) Dienststellen *
 - (5) Gruppen +

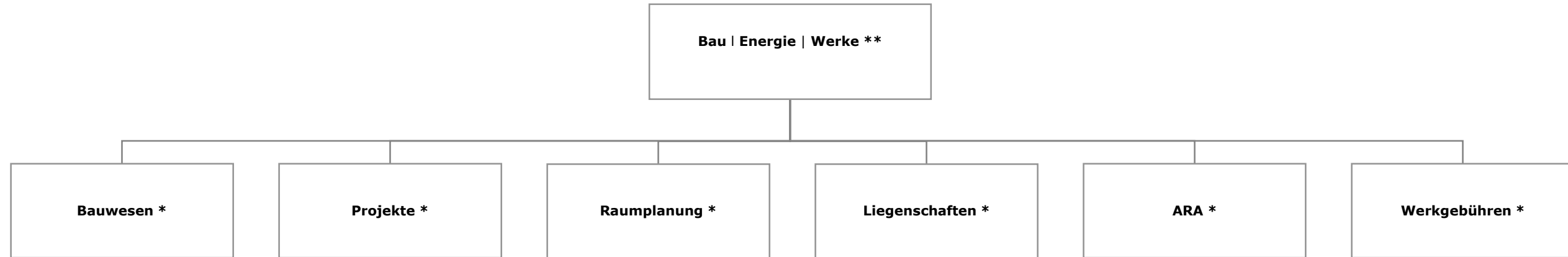
Organigramm "Verwaltungsdienste"

Stand 01.04.2022 bj



Organigramm "Bau | Energie | Werke"

Stand 01.05.2022 *sb*

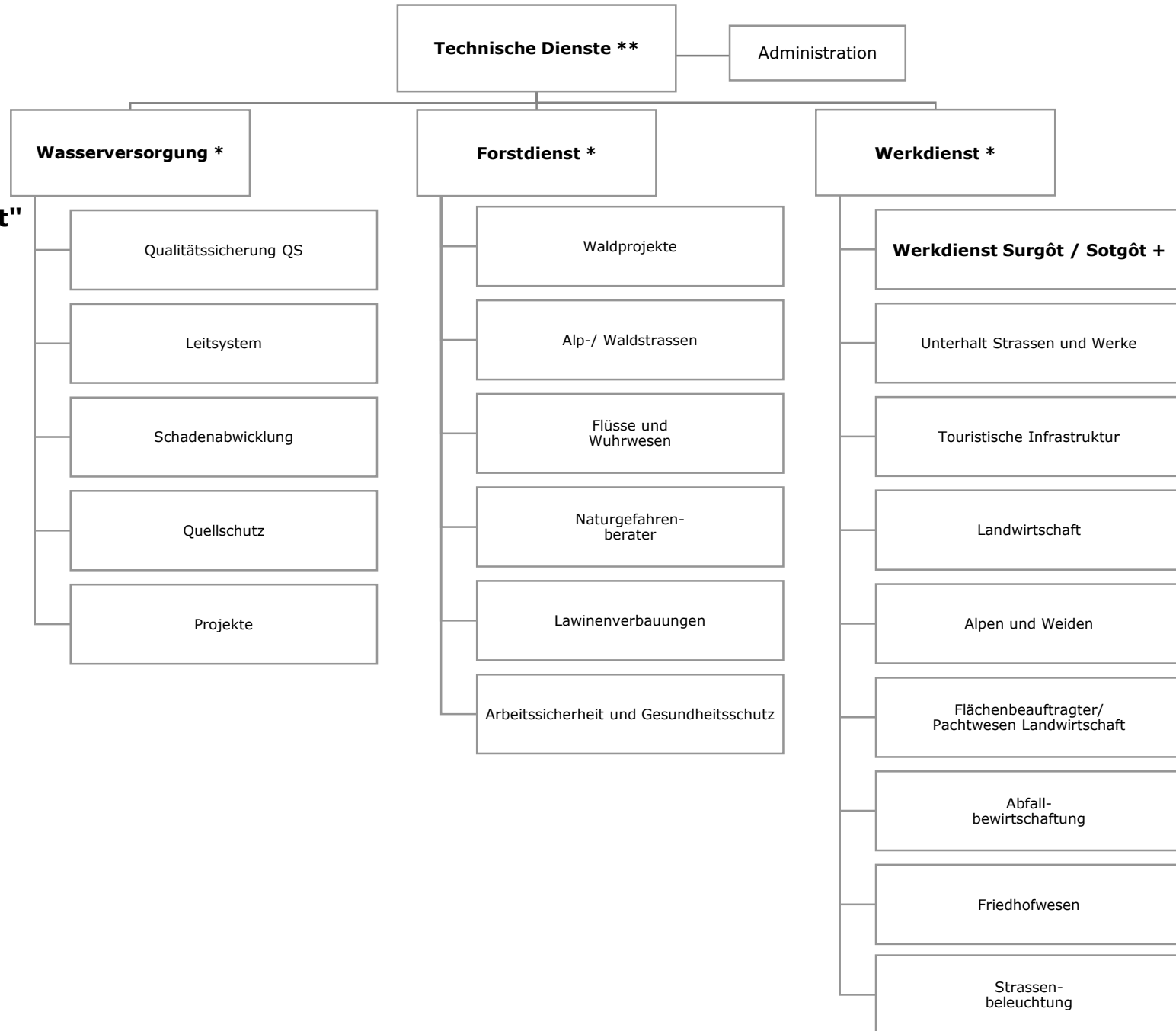


Führungsebene:

- (1) Gemeindevorstand (strategische Ebene) ****
- (2) Geschäftsleitung (operative Ebene) ***
- (3) Bereiche **
- (4) Dienststellen *
- (5) Gruppen +

Organigramm "Technische Dienst"

Stand 01.05.2022 sb



Führungsebene:

- (1) Gemeindevorstand (strategische Ebene) ****
- (2) Geschäftsleitung (operative Ebene) ***
- (3) Bereiche **
- (4) Dienststellen *
- (5) Gruppen +

Organigramm "Finanzen I Steuern"

Stand 01.04.2022 *bj*

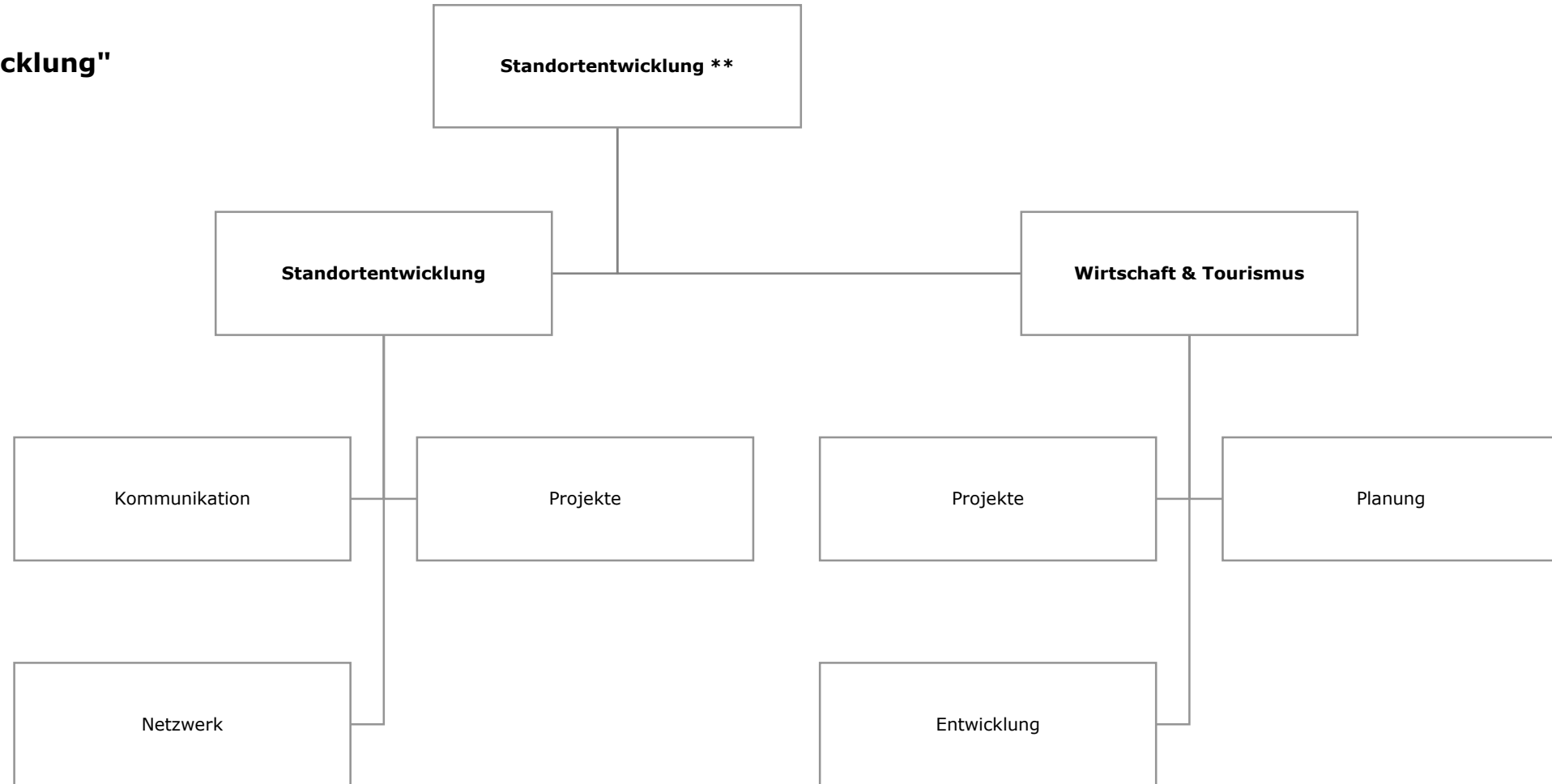


Führungsebene:

- (1) Gemeindevorstand (strategische Ebene) ****
- (2) Geschäftsleitung (operative Ebene) ***
- (3) Bereiche **
- (4) Dienststellen *
- (5) Gruppen +

Organigramm "Standortentwicklung"

Stand 01.01.2022 *bj*



Führungsebene:

- (1) Gemeindevorstand (strategische Ebene) ****
- (2) Geschäftsleitung (operative Ebene) ***
- (3) Bereiche **
- (4) Dienststellen *
- (5) Gruppen +